

Każdy powód jest ważny by oddać głos!

Chcemy nowego przedszkola, remontu drogi, inwestycji tworzących nowe miejsca pracy, bezpieczeństwa... Każdy z nas ma swój ważny powód, by wziąć udział w wyborach samorządowych.

Dlatego tak ważne jest, aby głosować świadomie na naszych przedstawicieli, którzy w naszym imieniu będą dbać o rozwój gminy, powiatu i województwa, zabiegać o unijne środki.

Mamy wszelkie powody, by poznać ich kompetencje, program, zapytać jak skutecznie chcą rozwiązywać nasze problemy.

Masz Powód, Masz Głos, Masz Wybór



www.glosuj.org.pl, www.facebook.com/maszglos

Kalendarz wyborczy



DO
17.10
2014



Komitety wyborcze mogą zgłaszać kandydatów i kandydatki **na wójta, burmistrza i prezydenta miasta**

DO
27.10
2014



Wyborca niepełnosprawny ma prawo zgłosić wójtowi zamiar głosowania korespondencyjnego



Komisje terytorialne wywieszają obwieszczenia o zarejestrowanych listach kandydatów i kandydatek

DO
06.11
2014



Wyborca niepełnosprawny oraz wyborca, który skończył 75 lat ma prawo zgłosić wójtowi pisemny wniosek o sporządzenie aktu pełnomocnictwa do głosowania

DO
10.11
2014



Urząd gminy dostarcza pakiety wyborcze osobom niepełnosprawnym, które zgłosiły zamiar głosowania korespondencyjnego

DO
12.11
2014



Wyborca może złożyć wniosek o dopisanie do spisu wyborców w wybranym przez siebie obwodzie

DO
14.11
2014



Wyborca może dopisać się do rejestru wyborców. **UWAGA:** Mimo, iż z **praktyki wynika, że dopisanie następuje „od ręki”, procedura może trwać nawet do 3 dni. Warto dopisać się przed 10.11.2014**

14.11
2014



Rozpoczyna się cisza wyborcza

DO
16.11
2014



WYBORY
Głosowanie w godz. 7:00-21:00

DO
30.11
2014



II tura wyborów na wójtów, burmistrzów i prezydentów miast

...bo mam po drodze

...bo się założyłam z sąsiadem

...bo tu mieszkam

...bo zabrali ławkę

...bo coś trzeba robić

Każdy powód jest ważny



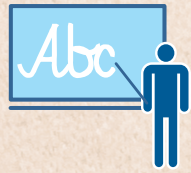
Wybory
samorządowe
16 listopada 2014

www.glosuj.org.pl, www.facebook.com/maszglos

Za co odpowiada gmina?

PRZYCHODNIE ZDROWIA

SZKOŁY PODSTAWOWE
I GIMNAZJA



SIEĆ
WODNO-KANALIZACYJNA



POMOC SPOŁECZNA

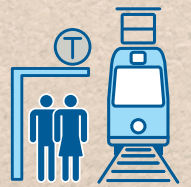
PARKI

CHODNIKI, OŚWIETLENIE
ULIC, DROGI LOKALNE



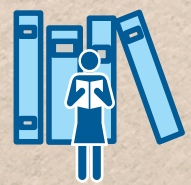
WYSYPISKA ŚMIECI

KOMUNIKACJA PUBLICZNA



BOISKA

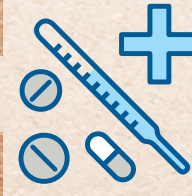
BIBLIOTEKI, DOMY KULTURY



STRAŻ MIEJSKA I BEZPIECZEŃSTWO PUBLICZNE

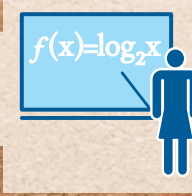
Za co odpowiada powiat?

SZPITALE



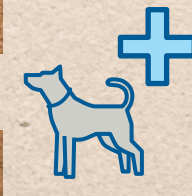
URZĘDY PRACY

SZKOŁY
PONADGIMNAZJALNE



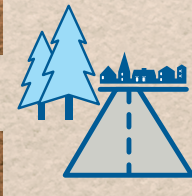
DOMY DZIECKA

SŁUŻBY WETERYNARYJNE



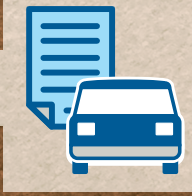
RZECZNIK KONSUMENTÓW

DROGI POWIATOWE



KARTY WĘDKARSKIE

REJESTRACJA POJAZDÓW



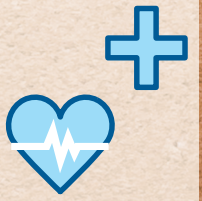
Za co odpowiada samorząd województwa?

AUTOBUSY REGIONALNE

KOLEJE

MUZEA I TEATRY

SZPITALE
SPECJALISTYCZNE



OPIEKA NAD ZABYTKAMI



ROZDZIELANIE
ŚRODKÓW UNIJNYCH



REJESTRACJA
PRODUKTÓW TRADYCYJNYCH