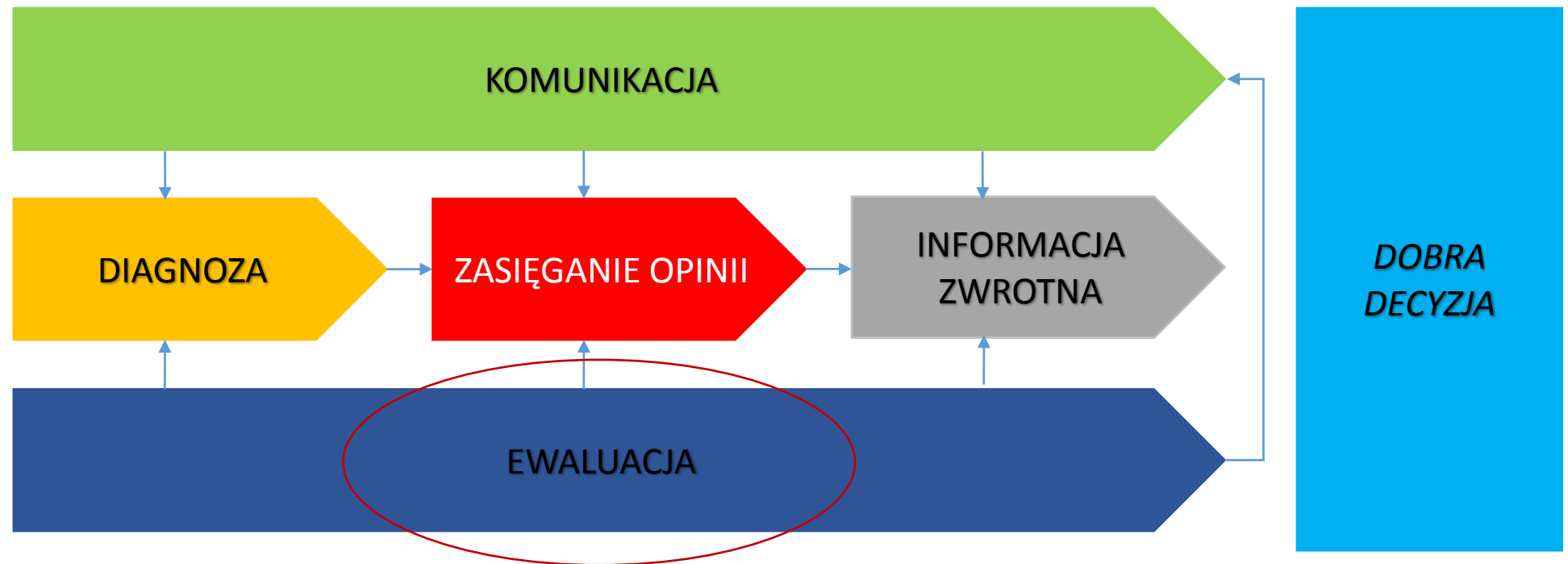


# EWALUACJA

# EATPY PROCESU PARTYCYPACYJNEGO



# CZYM JEST EWALUACJA

- ✓ badanie, którego celem jest ocena wyników i skuteczności dowolnej działalności o charakterze praktycznym, politycznym lub usługowym (Robson1997)
- ✓ zbieranie, analiza i interpretacja danych związanych z oceną skuteczności działań (Jurczyk, Justyniarski 1999)
- ✓ to zaplanowane i systematyczne działanie uwidaczniające, w jakim stopniu zostały osiągnięte zamierzone cele;

# JAK PRZEPROWADZIĆ EWALUACJĘ?

- ✓ określenie przedmiotu ewaluacji (co będziemy badać)
- ✓ wybór sposobu ewaluacji (czas i metody)
- ✓ określenie osób odpowiedzialnych za przygotowanie narzędzi, zbieranie danych i ich opracowanie
- ✓ przygotowanie narzędzi
- ✓ przeprowadzenie badań - zbieranie informacji
- ✓ analiza danych i ich interpretacja
- ✓ sporządzenie raportu z ewaluacji

# PO CO ROBIĆ EWALUACJĘ?

- ✓ żeby poprawić jakość i skuteczność naszych działań
- ✓ pokazanie efektów naszych działań
- ✓ identyfikacja problemów i nieudanych działań
- ✓ korygowanie błędów i wyciąganie wniosków dla przyszłych działań

*Urząd Gminy w partnerstwie ze Stowarzyszeniem na rzecz Aktywnej Edukacji realizował projekt pn. Młodzi Aktywni, którego celem był rozwój kluczowych kompetencji z zakresu przedmiotów ścisłych u uczennic i uczniów 4 szkół gimnazjalnych, w okresie 24 miesięcy. Projekt zakładał zajęcia pozalekcyjne i pozaszkolne, w ramach których prowadzono w każdej szkole 6 kół zainteresowań (matematyczne, przedsiębiorczości, informatyczne, przyrodnicze, geograficzne i fizyczne) po 2 godziny lekcyjne w tygodniu przez cały rok szkolny oraz raz w semestrze organizowany był wyjazd do gospodarstwa agroturystycznego w formie zajęć pozaszkolnych tzw. "zielona szkoła".*

Ewaluacja projektu trwała przez cały okres jego realizacji, a głównym jej celem była ocena przedsięwzięcia pod kątem **skuteczności** prowadzonych działań, **trafności** w doborze działań i **użyteczności** zdobytej przez uczestników wiedzy. Wyniki ewaluacji miały pozwolić na udoskonalenie metod i technik związanych z realizowaniem w przyszłości podobnych partnerskich projektów. Na etapie planowania badań ewaluacyjnych określono pytania, na które ewaluacja miała dać odpowiedź:

- **Jakie są planowane i nieplanowane rezultaty projektu? (trafność)**
- **W jakim stopniu realizacja projektu przyczyniła się do zwiększenia kluczowych kompetencji młodzieży? (użyteczność)**
- **Na ile sposób prowadzenia zajęć jest dostosowany do potrzeb młodzieży? (trafność, użyteczność)**
- **Na ile zdobyte przez młodzież kompetencje są przez nich wykorzystywane? (użyteczność)**
- **Na ile partnerska realizacja projektu przyczyniła się do zwiększenia zakresu działań i osiągnięcia rezultatów? (skuteczność)**

# EWALUACJA

Planowana i założona,  
a rzeczywista...

Kiedy proces partycypacyjny się udał?

# O CZYM MUSIMY PAMIĘTAĆ?

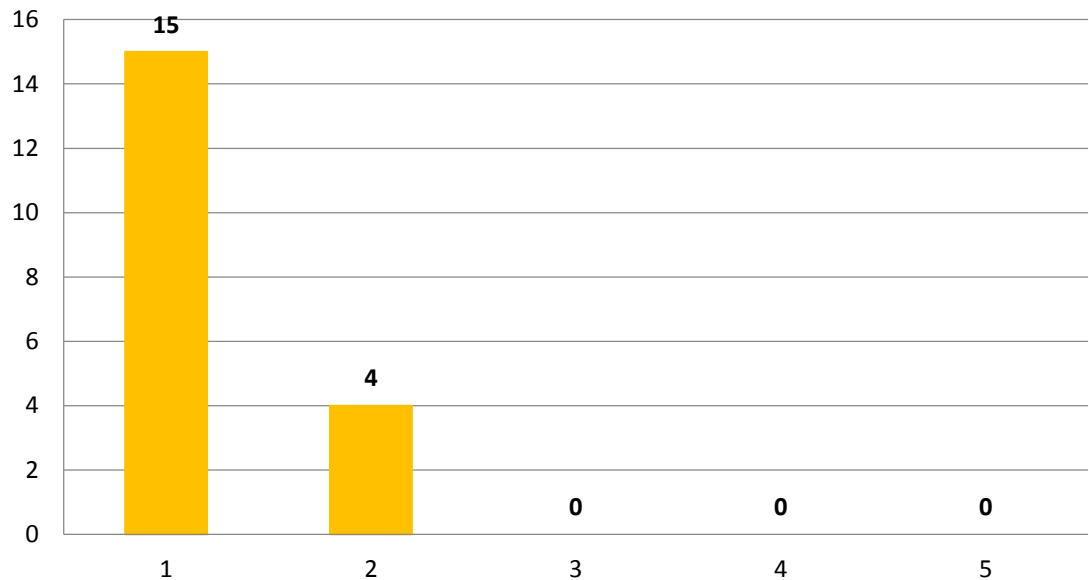
- ✓ bieżąca ewaluacja procesu partycypacyjnego to czujność na sygnały z zewnątrz
- ✓ bieżąca ewaluacja procesu partycypacyjnego to umiejętność spojrzenia z boku na zrealizowane działania zanim podejmie się następne
- ✓ bieżąca ewaluacja procesu partycypacyjnego to umiejętność stawiania dobrych pytań dotyczących realizowanych działań
- ✓ bieżąca ewaluacja procesu partycypacyjnego to umiejętność krytycznego spojrzenia na realizowane działania i ich skorygowanie
- ✓ bieżąca ewaluacja procesu partycypacyjnego jest możliwa dzięki współpracy w zespole



# REALIZACJA PROCESU – szacowanie zasobów

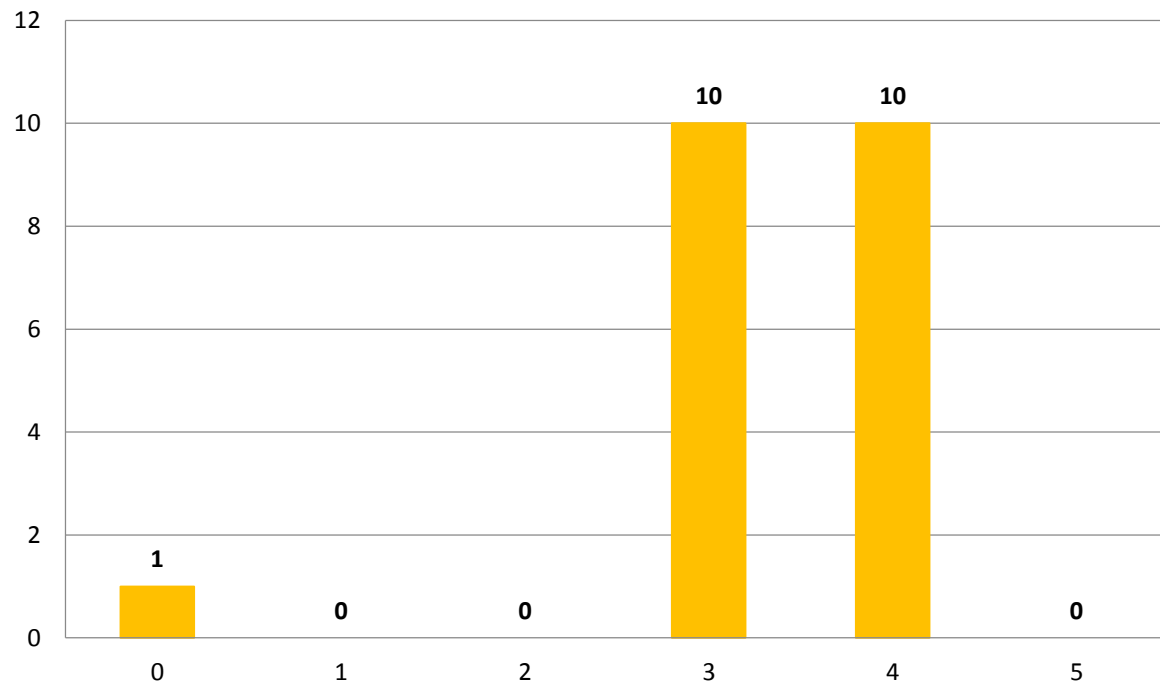
- określenie niezbędnych w procesie zasobów:
  - ✓ zasoby osobowe,
  - ✓ zasoby rzeczowe,
  - ✓ zasoby finansowe,
- analiza możliwości w zakresie wykorzystania wewnętrznych zasobów osobowych i materialnych urzędu/organizacji
- urząd/rada partnerem?

### Działając społecznie czekam, aż ktoś powie mi co mam robić

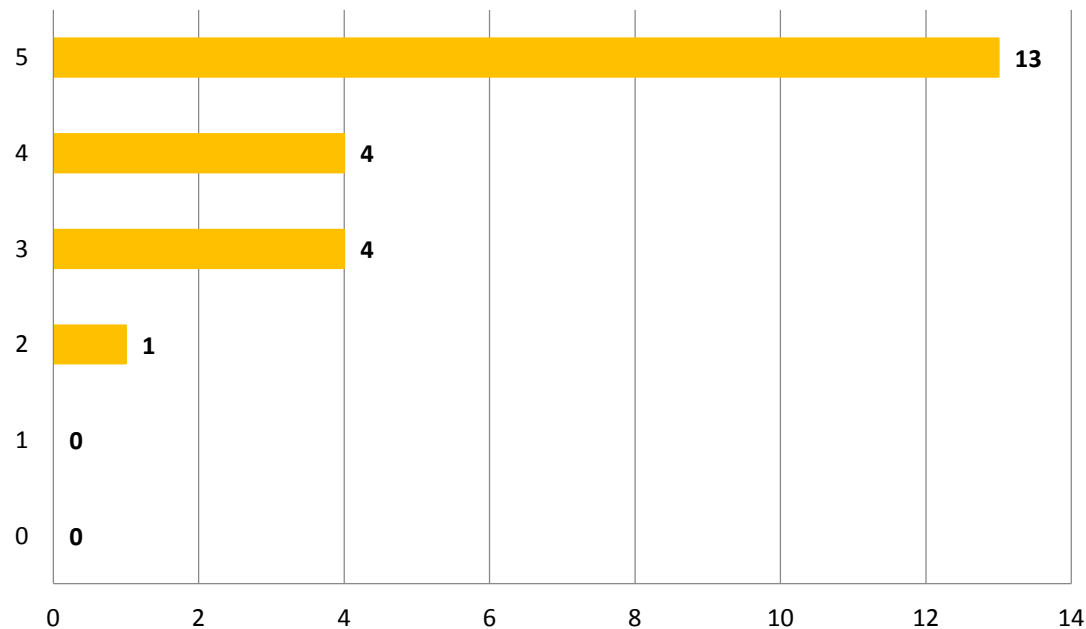


**LIDER**

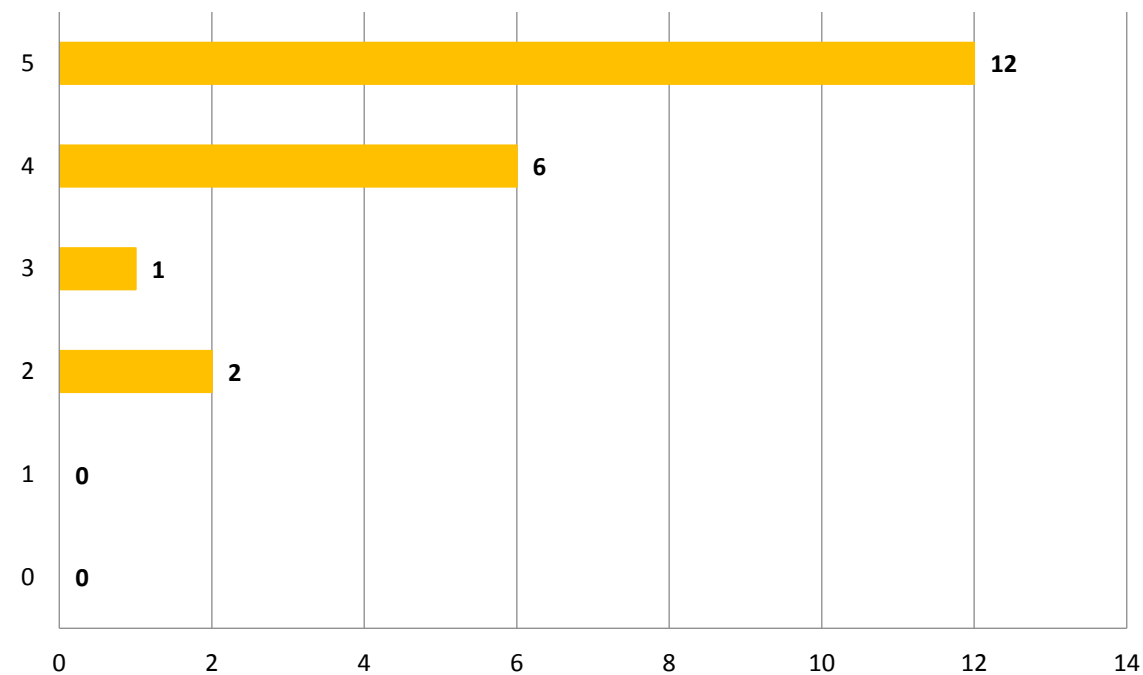
### Działając społecznie deleguję zadania innym osobom



**Działając społecznie pracuję w zespole osób,  
które wspólnie zajmują się daną sprawą**



**Działając społecznie pracuję w zespole osób, które  
dzielą się zadaniami zgodnie ze swoją wiedzą,  
umiejętnościami i kompetencjami**

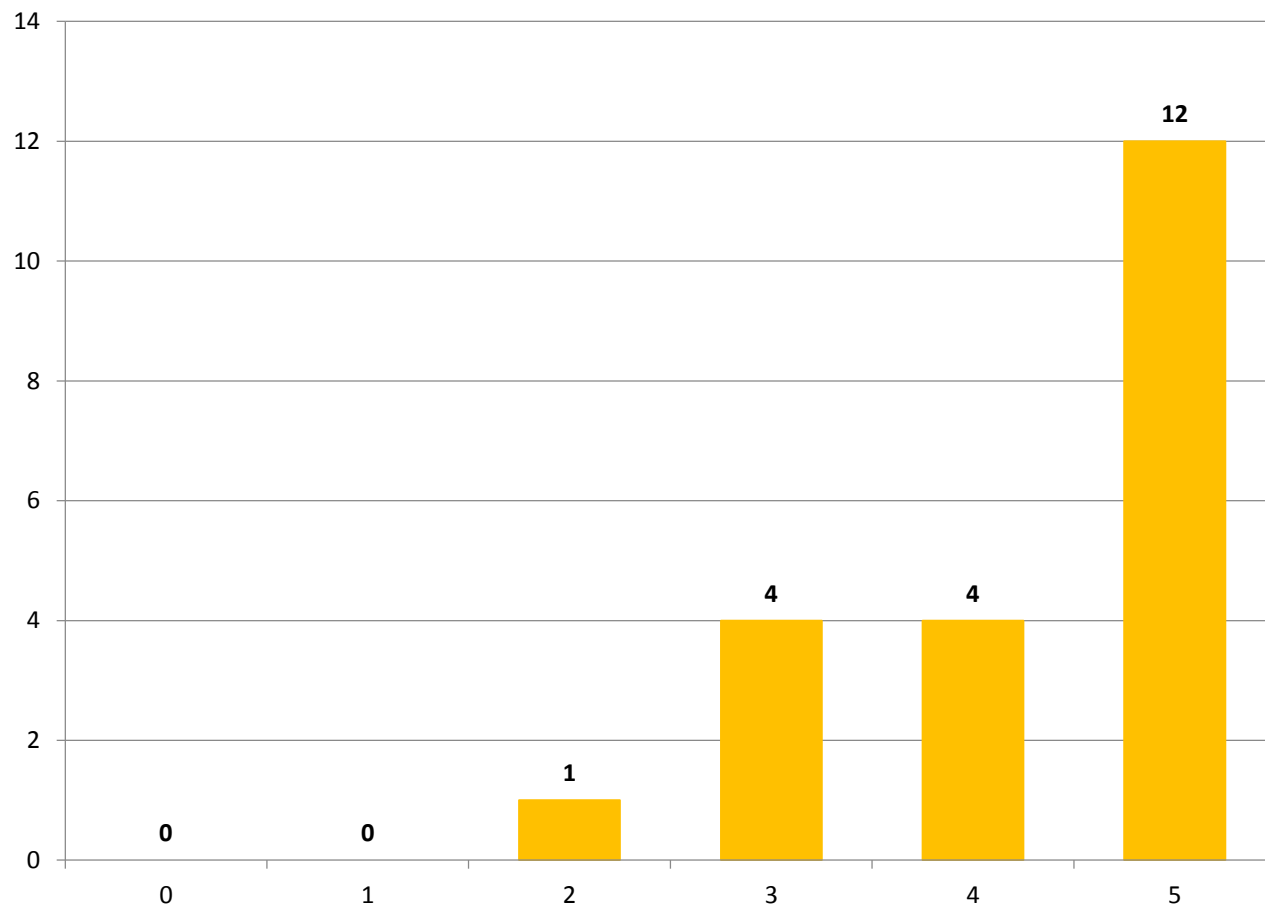


**ZESPÓŁ**



# E W A L U A C J A

Działając społecznie pracuje w zespole osób, które regularnie się spotykają i omawiają kolejne etapy działań dzieląc się zadaniami



# ZASOBY OSOBOWE niezbędne do realizacji procesu

- ✓ koordynacja i administracja procesu,
- ✓ zasoby merytoryczne (opracowanie scenariusza, narzędzi badawczych, realizacja badań, moderacja, eksperci).
- ✓ promocja projektu, informacja
  - projekt identyfikacji graficznej – grafik,
  - teksty,
  - obsługa strony www, portali społecznościowych, kontakt z mediami,
- ✓ księgowość
- ✓ inne...

# ZASOBY MATERIALNE potrzebne do realizacji procesu

- ✓ miejsca realizacji (np. sale warsztatowe, konferencyjne)
- ✓ urządzenia (np. rzutnik, ekran, nagłośnienie, mikrofony, komputery, drukarki, telefony itp..)
- ✓ samochody
- ✓ materiały biurowe
- ✓ drukarka (drukowanie raportów, narzędzi badawczych, plakatów)
- ✓ inne...