



FUNDACJA
BATOREGO

IM. STEFANA



ZAMÓWIENIA 2.0

ZAMÓWIENIA PUBLICZNE ON-LINE

**Barometr Ryzyka Nadużyć w
zamówieniach publicznych -
narzędzie dla obywatela,
urzędnika, radnego.**



Dlaczego zamówienia publiczne?

- ❑ **Poszukiwanie symptomów korupcji w systemach zamówień publicznych jest możliwym wskaźnikiem pomocniczym w dążeniu do objęcia całego spektrum zjawiska:**
 - **Zamówienia publiczne to ogromny obszar na styku sektora prywatnego i publicznego**, w którym ogniskują się w zasadzie wszystkie szczegółowe przejawy korupcji (łapówkarstwo, handel wpływami, korupcja polityczna, etc.)
 - **Logika współczesnych systemów zamówień publicznych jest bardzo klarownie zdefiniowana w aktach prawa międzynarodowego i krajowego** i rekomendacjach instytucji międzynarodowych @UNCAC – istnieje uniwersalistyczny wzorzec.
 - **Dysponujemy ogromem danych względnie dobrej jakości**, które pozwalają na rozbudowane analizy o dużo większym stopniu obiektywizmu niż większość dotychczas stosowanych metod (np. sondaże opinii, indeksy syntetyczne, statystyki przestępczości)

- ❑ **Czym jest korupcja w zamówieniach publicznych?**



Barometr Ryzyka Nadużyć w Zamówieniach Publicznych

- ❑ **Ostateczna lista składników BRN (po dyskusji w gronie ekspertów i analizie statystycznej) - na podstawie danych z Biuletynu Zamówień Publicznych**
 1. pojedynczy oferent
 2. tryb zamówienia
 3. Szczegółowość (długość) opisu przedmiotu zamówienia w ogłoszeniu
 4. Kryteria kwalifikowalności
 5. Liczba wymaganych poświadczeń, certyfikatów, itp.
 6. Wysokość wadium
 7. Waga kryteriów poza-cenowych
 8. Długość okresu od ogłoszenia zamówienia do zamknięcia naboru ofert
 9. Długość okresu od zamknięcia naboru ofert do podjęcia decyzji o wyborze wykonawcy
- ❑ **Podstawa wyliczenia BRN**
 - Informacje z Biuletynu Zamówień Publicznych z okresu 2010-2015
 - Tylko postępowania zakończone ogłoszeniem o udzieleniu
 - Postępowania tylko w „konkurencyjnych rynkach”, tj. w branżach, w których wygrało co najmniej 5 różnych wykonawców, w latach 2010-2015
 - Zamówienia o wartości pow. 1000 EUR
 - **WIODĄCY WSKAŹNIK - POJEDYNCZY WYGRANY (SINGLE BIDDING)**

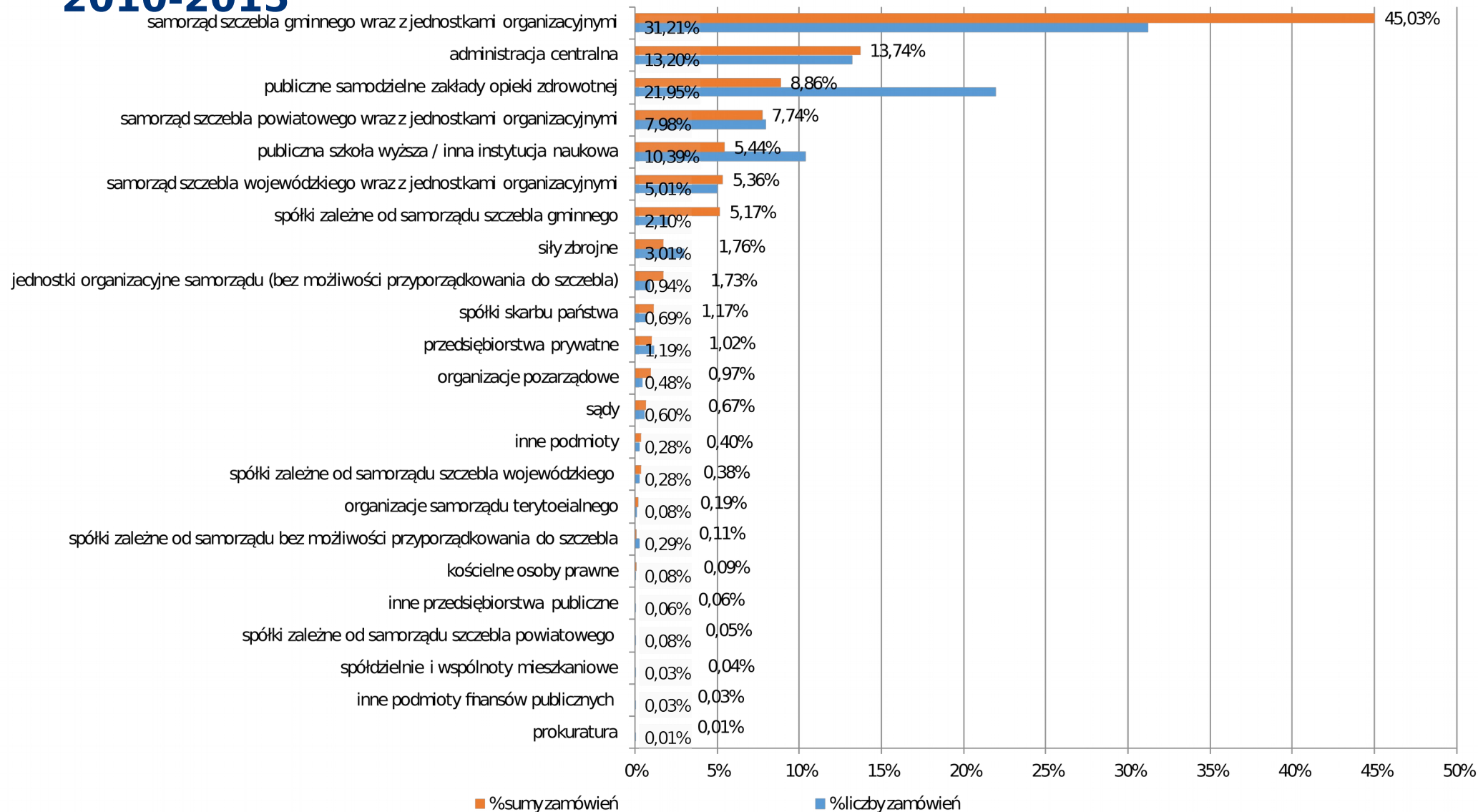


Polski rynek zamówień publicznych wg danych z BZP (2)

- ❑ **Podstawa analiz** - dane bezpośrednio z BZP, z lat **2010-2015**, łącznie **1,8 mln przypadków** postępowań (w zdecydowanej większości zakończonych ogłoszeniem o udzieleniu zamówienia):
 - **Przypadki poniżej tzw. progów unijnych** (tj. poniżej 134 tys. EUR dla dostaw i usług oraz poniżej 5,2 mln EUR dla robót budowlanych) i powyżej limitów podlegania PZP (od 2014 pow. 30 tys. EUR).
 - Łączna kwota udzielonych zamówień (wg ogłoszenia): **321,5 mld PLN**
 - **Ze względu na liczbę postępowań: 43% dotyczyło usług; 39% dostaw; 18% prac budowlanych.**
 - **W ujęciu kwotowym na prace budowlane przeznaczono 64%; 19% na usługi i 17% na dostawy (całej kwoty z lat 2010-2015).**
 - **Przetargi w trybie nieograniczonym to 90% wszystkich analizowanych przypadków: 7% to zamówienia z wolnej reki:**

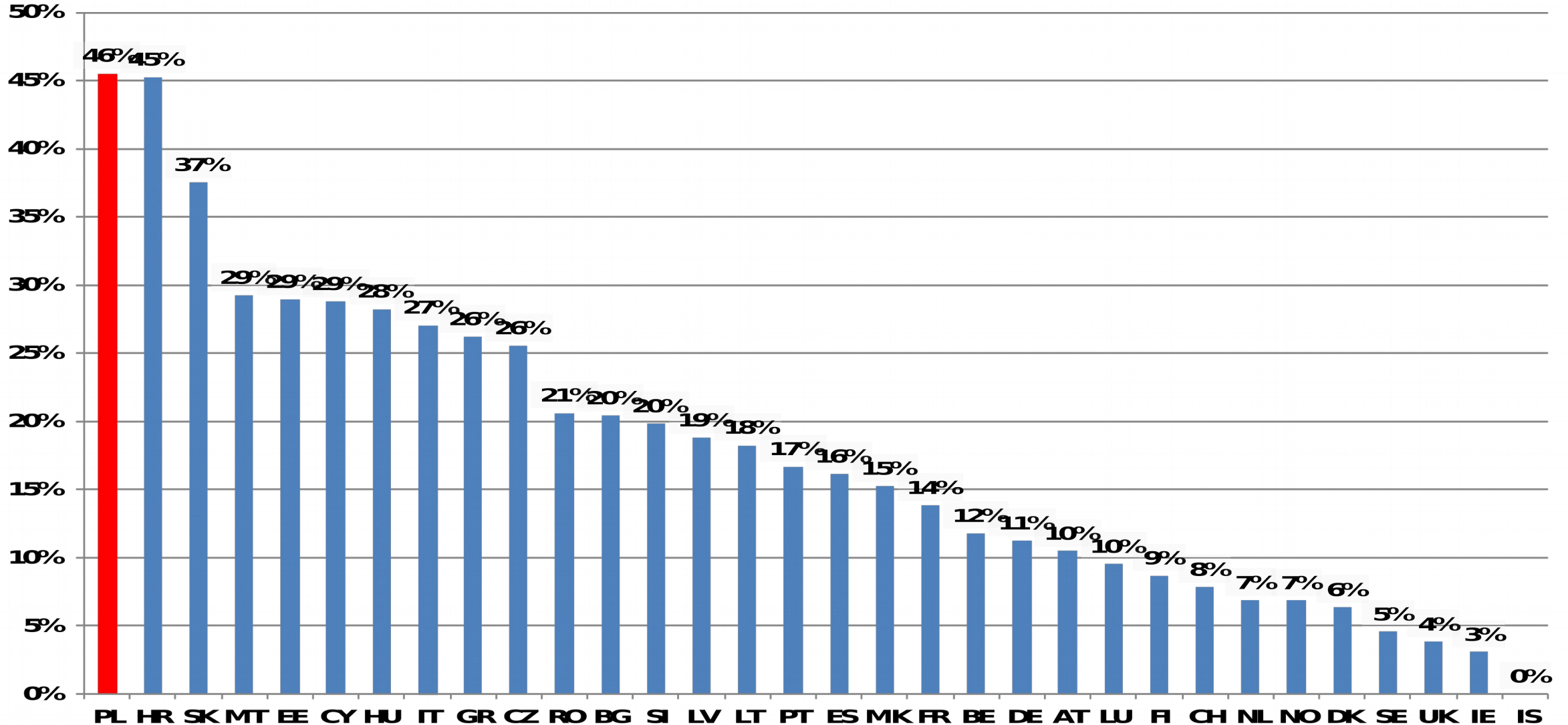


Polski rynek zamówień publicznych wg danych z BZP - udział poszczególnych typów zamawiających wg liczby zamówień, w latach 2010-2015





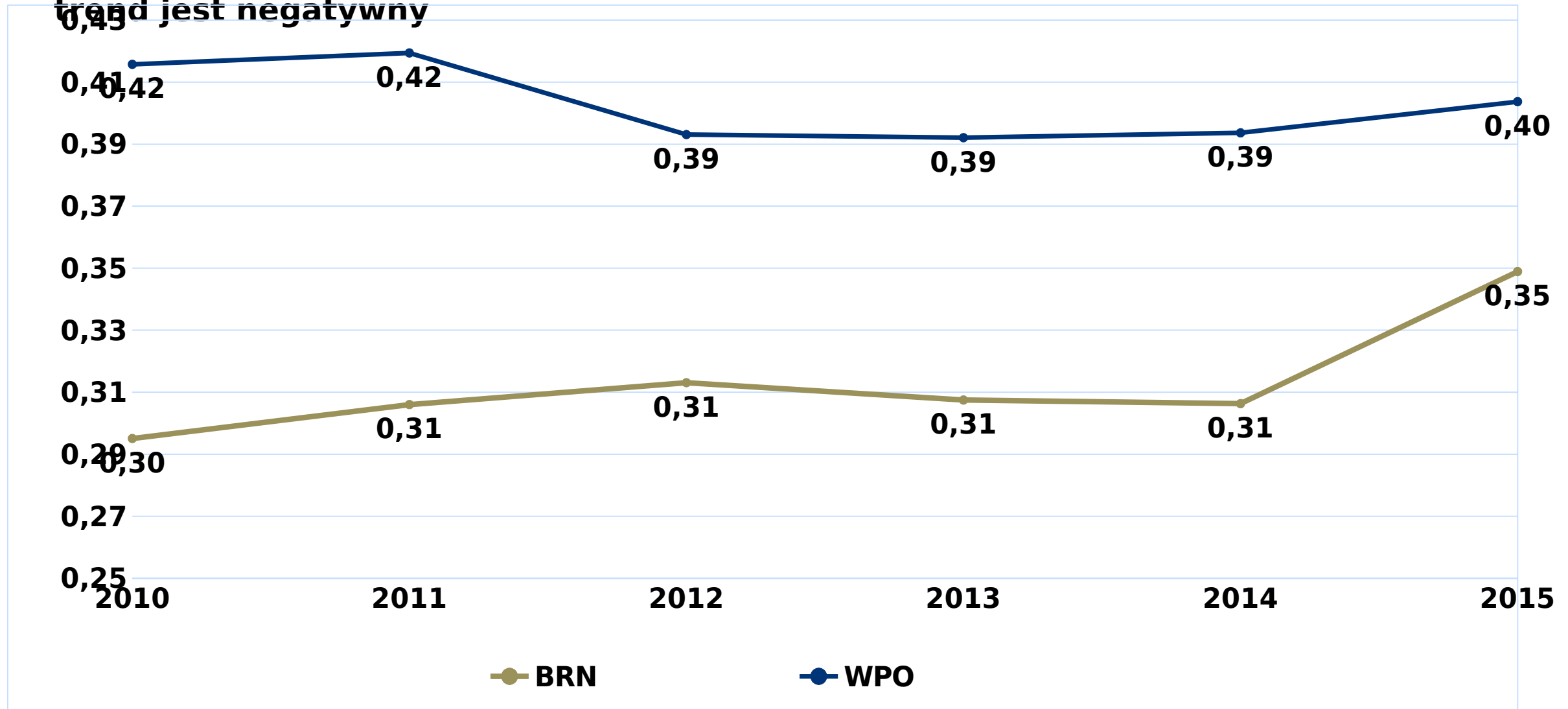
Udział zamówień jednoofertowych w rynku w poszczególnych krajach europejskich





Średnie wskazania BRN i WPO w latach 2010-2015

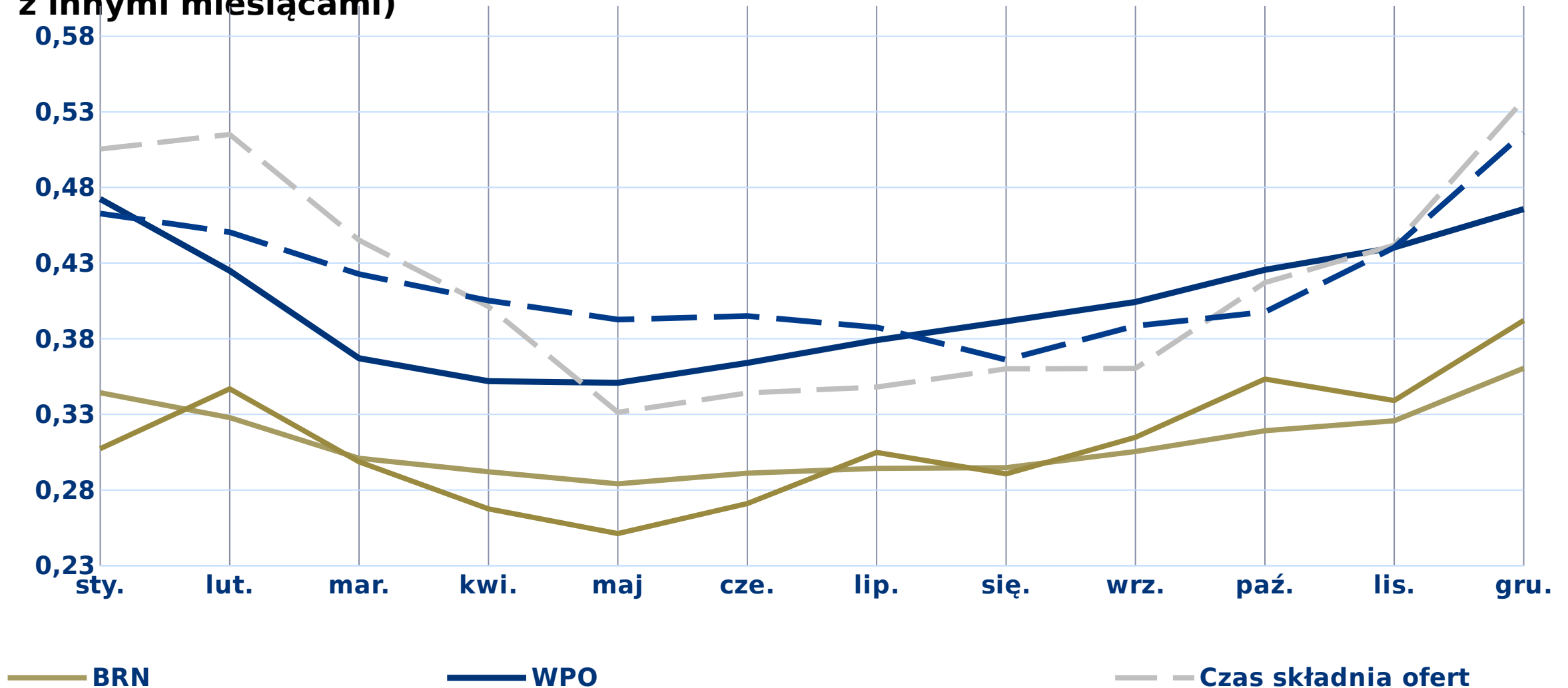
- Średnia wartość BRN w całym okresie to **0,31 pkt.**, relatywnie dobry wynik, choć trend jest negatywny





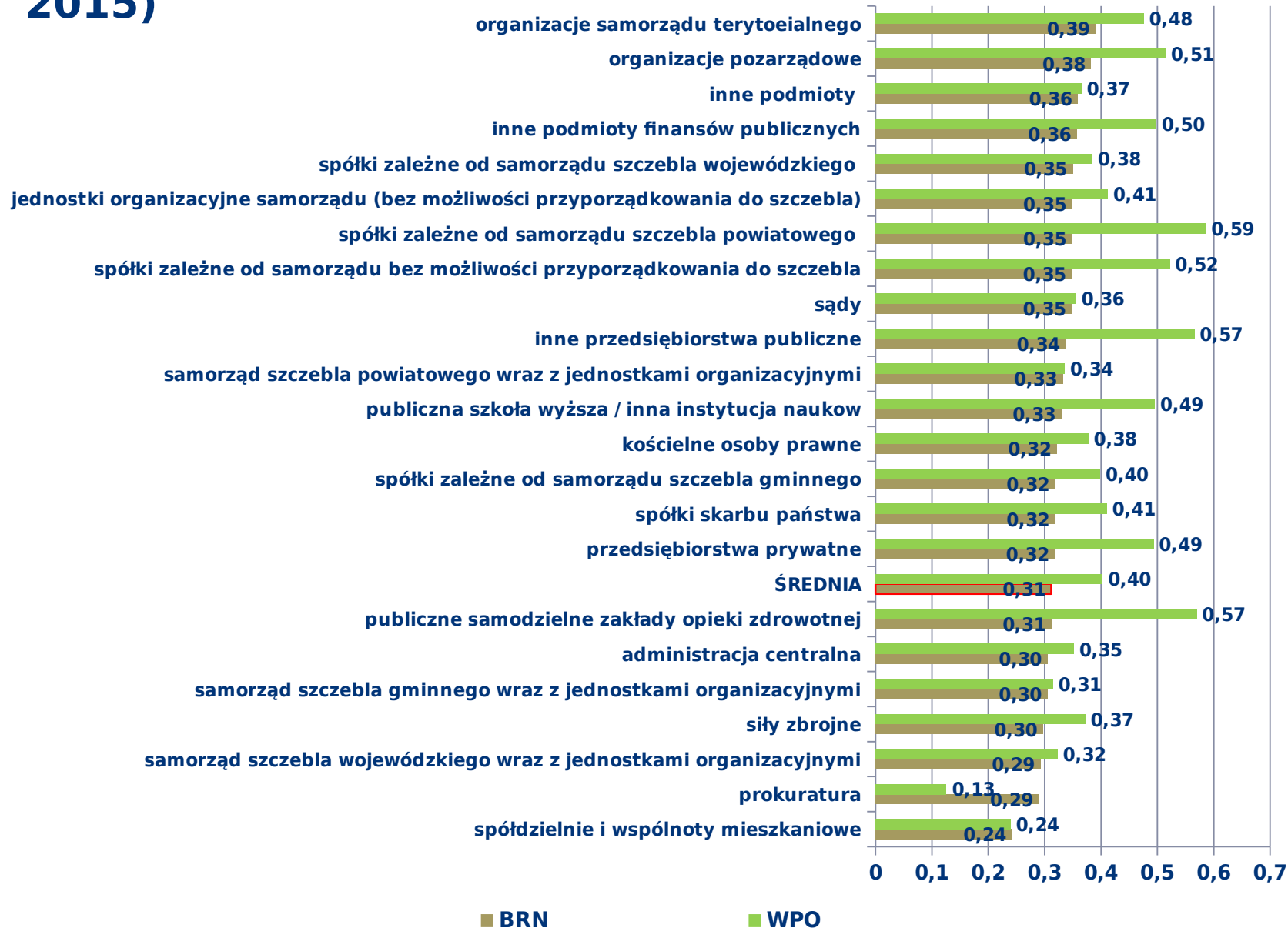
Średnie wartości BRN wg miesięcy (2010-2015)

- Ryzyko rośnie z końcem roku** - pośpiech, konieczność realizacji budżetu, pokusa uznaniowych decyzji (liczba zamówień nie jest istotnie zróżnicowana w porównaniu z innymi miesiącami)





Średnie wartości BRN i pojedynczy oferenci wg typów zlecających (2010-2015)



☐ Większość zlecających uzyskuje wynik BRN pow. średniej (0,31).

☐ Szczególna grupa ryzyka: spółki publiczne, w szczególności zależne od samorządów woj. i pow. i spółki skarbu państwa.

☐ **Ciekawostka** - SPZOZ nie najwyższe ryzyko, dominacja pojedynczych oferentów

☐ **Ciekawostka** - niski wynik organizacji pozarządowych, w

Ryzyko w gminach - kilka możliwych konsekwencji (2010-2015)

		Wydatki gmin na zakupy, tj. materiałów wyposażenia, oprogramowania, papieru, żywności, sprzętu, energii itd.
Średnia wartość BRN 2010-15	1	,189**
Korelacja Pearsona Istotność (dwustronna) N	2181	2181
Wydatki gmin na zakupy, materiałów	,189**	1
Korelacja Pearsona Istotność (dwustronna) N	2181	2181
		Skala zadłużenia gmin, w porównaniu do ogółu ich przychodów, w %
Średnia wartość BRN 2010-15	1	,067**
Korelacja Pearsona Istotność (dwustronna) N	2181	2181
Skala zadłużenia gmin, w porównaniu do ogółu ich przychodów, w %	,067**	1
Korelacja Pearsona Istotność (dwustronna) N	2181	2181

	Wydatki gmin na inwestycje, tj. w majątek, akcje, obligacje, wkłady i rezerwy inwestycyjne 2010-2014	Średnia wartość BRN 2010-14
Wydatki gmin na inwestycje, tj. w majątek, akcje, obligacje, wkłady i rezerwy inwestycyjne 2010-2014	1	-,177**
Korelacja Pearsona Istotność (dwustronna) N	2181	2181
Średnia wartość BRN 2010-14	-,177**	1
Korelacja Pearsona Istotność (dwustronna) N	2181	2181

Gminy o wyższej wartości BRN bardziej się zadłużają.

Gminy o wyższej wartości BRN wydają więcej na zakupy.

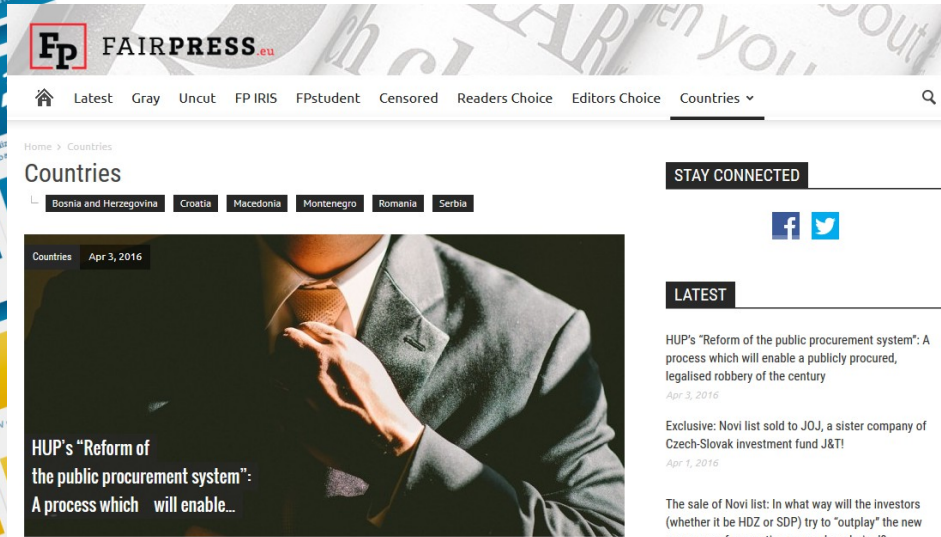
Gminy o wyższej wartości BRN przeznaczają mniejszy budżet na inwestycje.

**Korelacja istotna na poziomie 0.01 (dwustronnie).

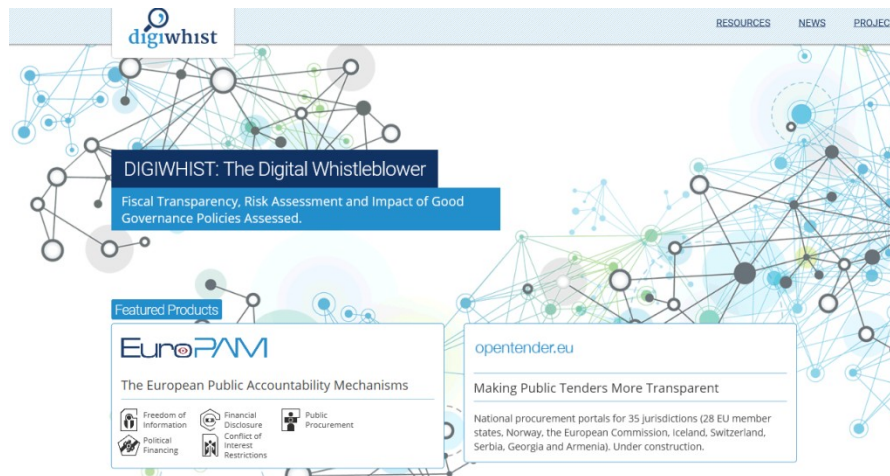
Barometr Ryzyka Nadużyć - bogactwo możliwych zastosowań

<http://integrityobservers.eu>

<http://www.fairpress.eu>



<http://digiwhist.eu/>



□ **Dla obywateli** - punkt zaczepienia dla inicjatyw strażniczych, lokalnych (i nie tylko) mediów, wszystkich tych, którzy chcieliby, żeby w ich wspólnotach lepiej gospodarowano publicznymi pieniędzmi.

□ **Dla oferentów** - narzędzie pomocne w ocenie własnych szans na rynku, motywujące do walki o wyższe standardy.

□ **Dla zamawiających** - do autodiagnozy, refleksji, ulepszania własnej kultury organizacyjnej.

□ **Dla regulatorów** - jeszcze jeden sygnalizator, że na rynku może dochodzić do nieprawidłowości.

□ **Dla analityków** - cenny zasób danych umożliwiający