

Masz Głos, Masz Wybór | Zróbmy to Razem!
szkolenie wprowadzające, 10-12 maja 2013 r.



Jak działa gmina?

Niniejsza prezentacja jest materiałem wspomagającym warsztaty szkoleniowe i nie powinna stanowić samodzielnego, pełnego źródła wiedzy na prezentowany temat.



www.maszglos.pl
www.pzr.org.pl
www.batory.org.pl

Podział kraju

województwa

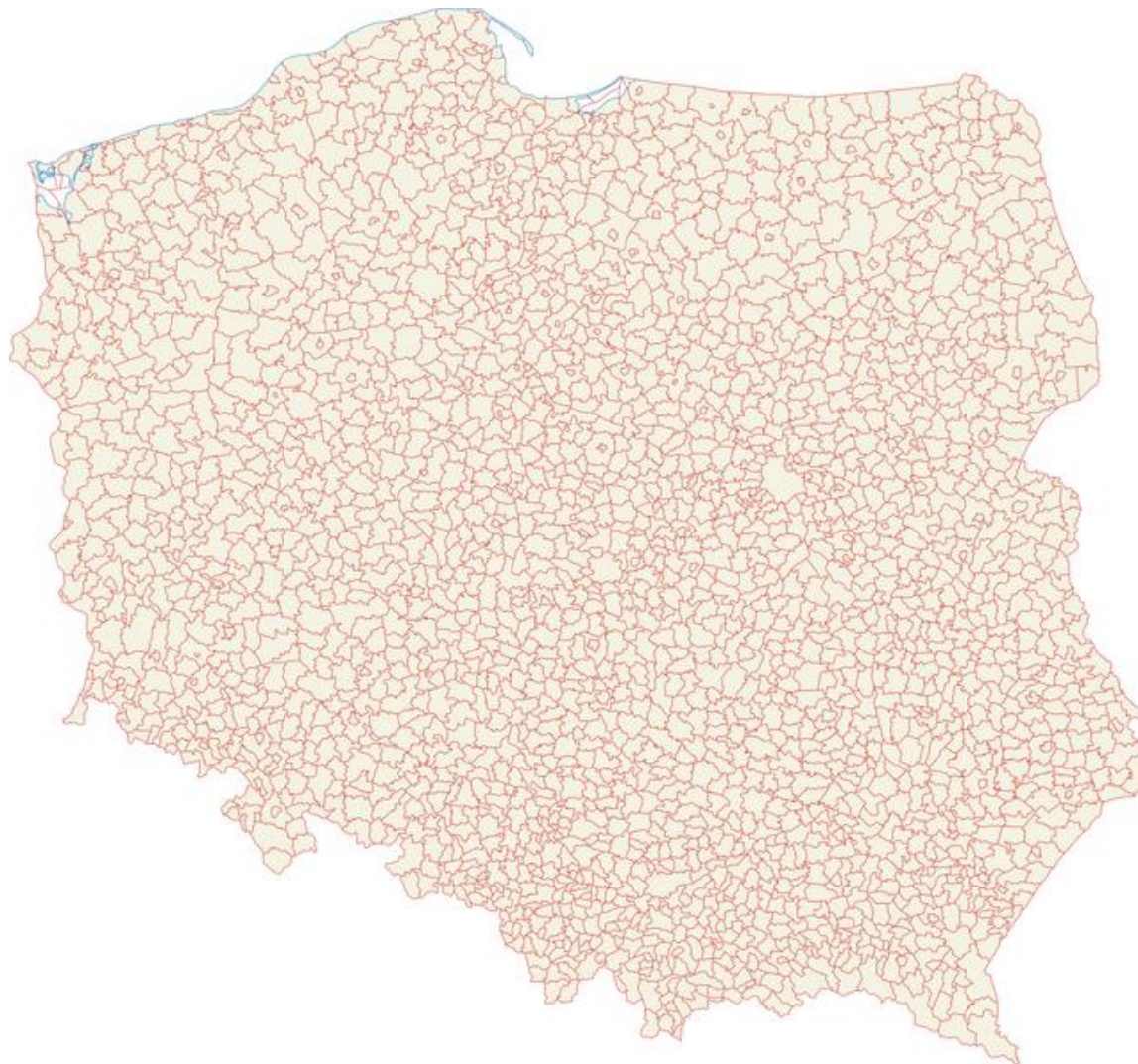
powiaty

gminy

Gminy w Polsce

Prawie 2500 gmin:

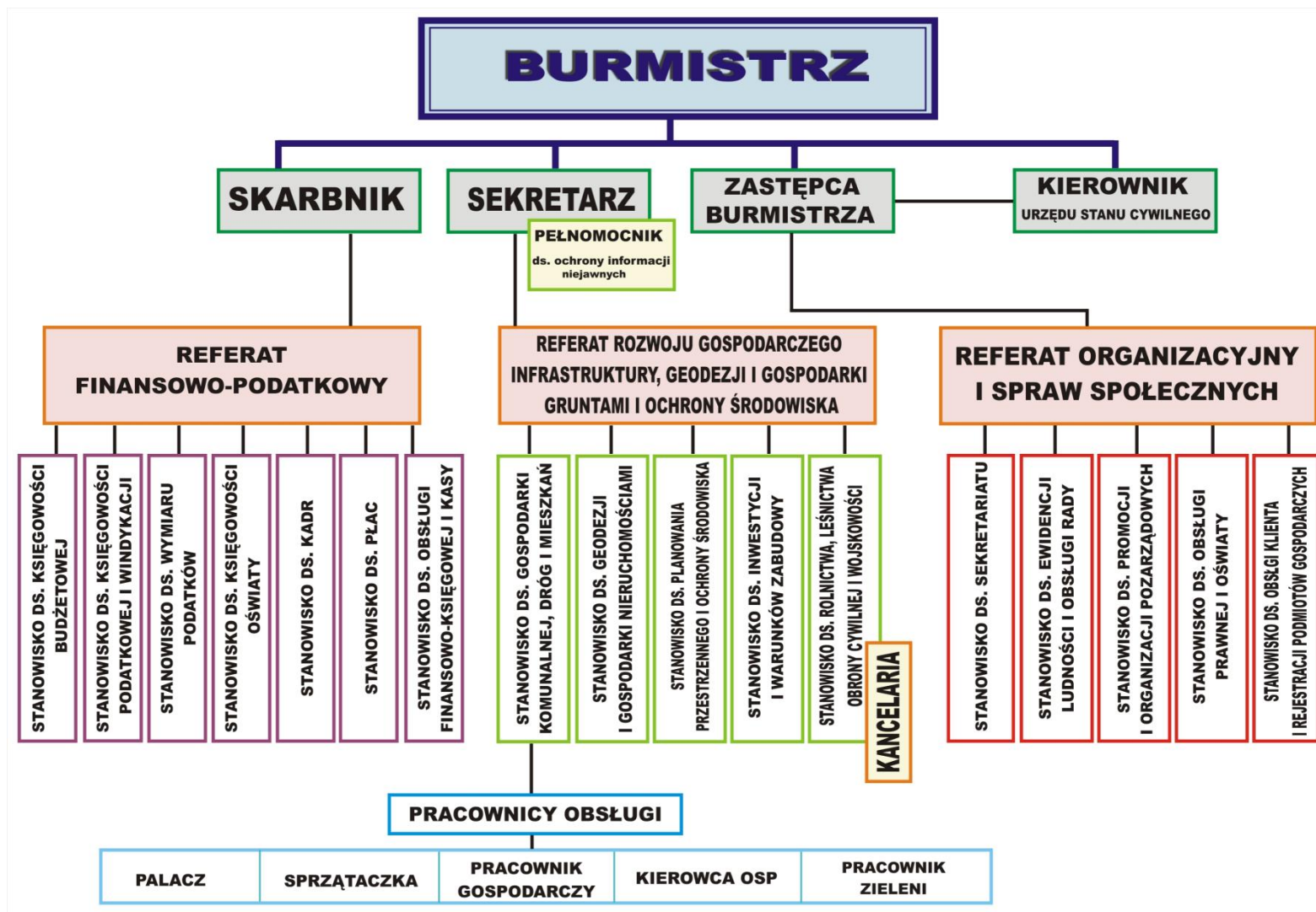
- miejskich,
- miejsko-
wiejskich,
- wiejskich.



Zadania własne gminy

- ład przestrzenny, ochrona środowiska i przyrody,
- gminne drogi, ulice, mosty, place,
- lokalny transport zbiorowy,
- edukacja publiczna,
- kultura, w tym biblioteki gminne i inne instytucje kultury,
- kultura fizyczna i turystyka,
- zieleń gminna,
- porządek publiczny,
- utrzymanie gminnych obiektów,
- wspieranie i upowszechnianie idei samorządowej,
- współpraca z organizacjami pozarządowymi.

Struktura i strategia



Cechy gmin

- **kluczowa dla kierowania rozwojem rola władz publicznych,**
- **wielopodmiotowość,**
- **złożoność procesów rozwojowych,**
- **otwartość,**
- **niepewność,**
- **ograniczonność niektórych zasobów i nieodwracalność większości zmian środowiska (przyrodniczego, społecznego),**
- **nadmiar formułowanych przez społeczność potrzeb i celów przy stałym deficycie środków na ich realizację przez władze publiczne,**
- **konfliktogenność**

Modele tworzenia strategii



Modele zarządzania gminami



Good governance

Dobre rządzenie:

- funkcjonowanie administracji i władz politycznych (na wszystkich poziomach władzy) oraz
- włączanie w procesy decyzyjne grup interesów oraz organizacji społecznych i pozarządowych.

Elementy dobrego rządzenia

1. Efektywność rządów:

- podstawowe usługi społeczne,
- podnoszenie poziomu życia mieszkańców,
- zagwarantowanie równych szans dla wszystkich obywateli,
- zapewnienie zrównoważonego rozwoju;

2. Rozwój gospodarki:

- wysokiej jakości polityki gospodarcze,
- funkcjonowanie wolnego rynku, stabilność, wzrost gospodarczy;

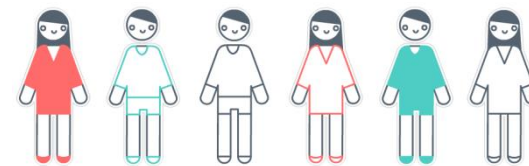
3. Demokratyzacja:

- przejrzystość i transparentność funkcjonowania władz,
- włączanie w prace administracyjne obywateli,
- zapewnienie konsensusu społecznego,
- decentralizacja władzy.

Kryteria *good governance*

- otwartość,
- partycypacja,
- rozliczalność,
- efektywność (w tym subsydiarność),
- koherencja

Idea good governance



Ryc. 2. Diagram logiczny przebiegu projektu Restart



źródło: Internet



Pracownia Zrównoważonego Rozwoju

Paulina Brokos

Pracownia Zrównoważonego Rozwoju

ul. św. Katarzyny 5/3, 87-100 Toruń

www.pzr.org.pl

fundacja@pzr.org.pl | p.brokos@pzr.org.pl