

# Jak założyć i pielęgnować ogród społeczny

Prowadzenie: Agnieszka Hubeny-Żukowska

---

organizator:



FUNDACJA  
IM. STEFANA BATOREGO

Masz  
Głos

# Agnieszka Hubeny-Żukowska

---



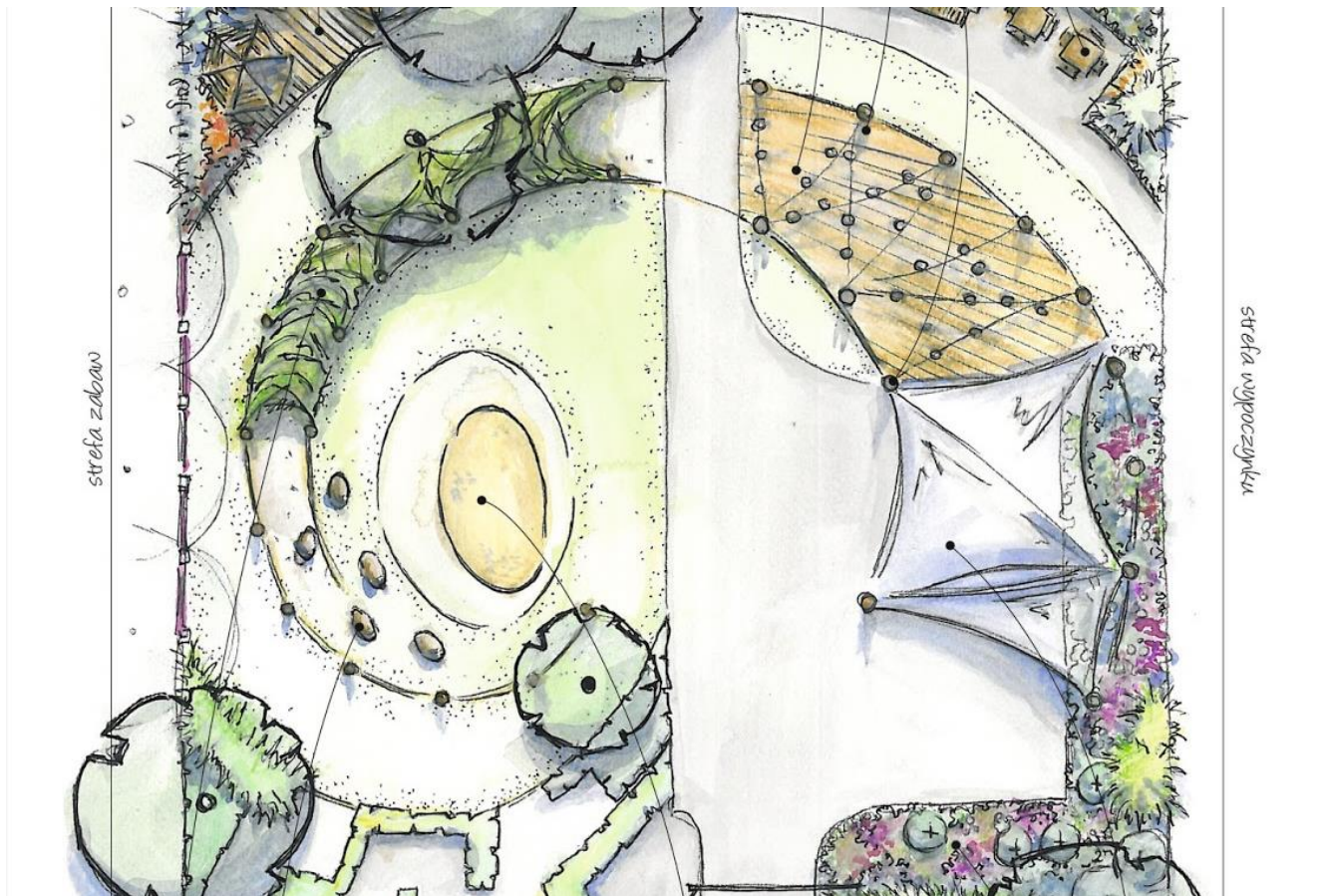
projektantka ogrodów, podróżniczka, dziennikarka i artystka. Wykładowczyni Gdańskiej Akademii W dobie Sztuk Pięknych. Autorka ponad 300 projektów ogrodów w Polsce i zagranicą. Wiedzę i doświadczenie zdobywała w Polsce, Wielkiej Brytanii i USA. Prowadzi wykłady i szkolenia z zakresu projektowania i pielęgnacji ogrodów. Jest laureatką licznych nagród międzynarodowych między innymi w Mediolanie i Los Angeles. Za całokształt pracy została wyróżniona przez American Architecture Prize w Nowym Jorku

# Czy zajmiemy się dzisiaj?

---

## Ogrody społeczne – pomysł na wprowadzanie zieleni do miast

- formy ogrodu społecznego,
- rola ogrodnictwa w zielonej infrastrukturze miasta,
- społeczność dla ogrodu, ogród dla społeczności,
- narzędzia i materiały niezbędne do założenia ogrodu.



## Forma ogrodu społecznego

zależy od formuły, w jakiej powstaje i jest prowadzony:

- kto jest inicjatorem powstania ogrodu,
- jaka społeczność gromadzi się wokół inicjatywy,
- jaka jest lokalizacja ogrodu,
- jakie są założenia programowe.





## Inicjatorzy powstania ogrodu

- grupa nieformalna (sąsiedzka, rodzinna, etc.),
- formalna grupa mieszkańców (wspólnota mieszkaniowa, spółdzielnia),
- instytucja: społeczna (MOPS, świetlica, klub seniora, jednostki miejskie etc.), kultury (muzeum, dom kultury, jednostki etc.), edukacji (szkoła, uczelnia wyższa etc.),
- organizacje pozarządowe (o profilu społecznym, edukacyjnym, ekologicznym etc.).





## Zgromadzona społeczność

- społeczność sąsiedzka (różnej wielkości),
- grupa związana z określonymi zainteresowaniami (warzywa, rośliny ozdobne),
- określona grupa wiekowa (seniorzy, dzieci, rodziny).





---

## Lokalizacja ogrodów społecznych

- niezagospodarowana przestrzeń w sąsiedztwie miejsca zamieszkiwania,
- tereny zieleni miejskiej: parki, zieleńce,
- tereny przy instytucjach publicznych,
- ogródki działkowe (ROD),
- inne przestrzenie wg uwarunkowań lokalnych – np. place, dachy.



## Założenia programowe

- uprawa warzyw, owoców, roślin ozdobnych (grządki: grunt, skrzynie; szklarnia; inspekt),
- spotkania tematyczne, edukacyjne, terapeutyczne (pasieka, scena, altana, urządzenia sportowe).





# Rola ogrodnictwa w zielonej infrastrukturze miast

Funkcje środowiskotwórcze

Funkcje ekologiczne

Funkcje społeczno-kulturowe

Funkcje techniczne

Funkcje produkcyjne





---

## Funkcje środowiskotwórcze

- ograniczanie degradacji gleby,
- przeciwdziałanie erozji wodnej i powietrznej,
- chłodzenie powietrza – walka z miejską wyspą ciepła,
- podniesienie wilgotności powietrza.









## Funkcje ekologiczne

- wzrost bioróżnorodności,
- ochrona gatunków i siedlisk,
- korzystny wpływ na drogi migracji zwierząt,
- powiązanie różnorodnych siedlisk,
- większa różnorodność roślin zapewnia więcej miejsc schronienia dla wszelkich organizmów,
- dostępności pożywienia i możliwości rozmnażania,
- schronienie dla gatunków rodzimych.

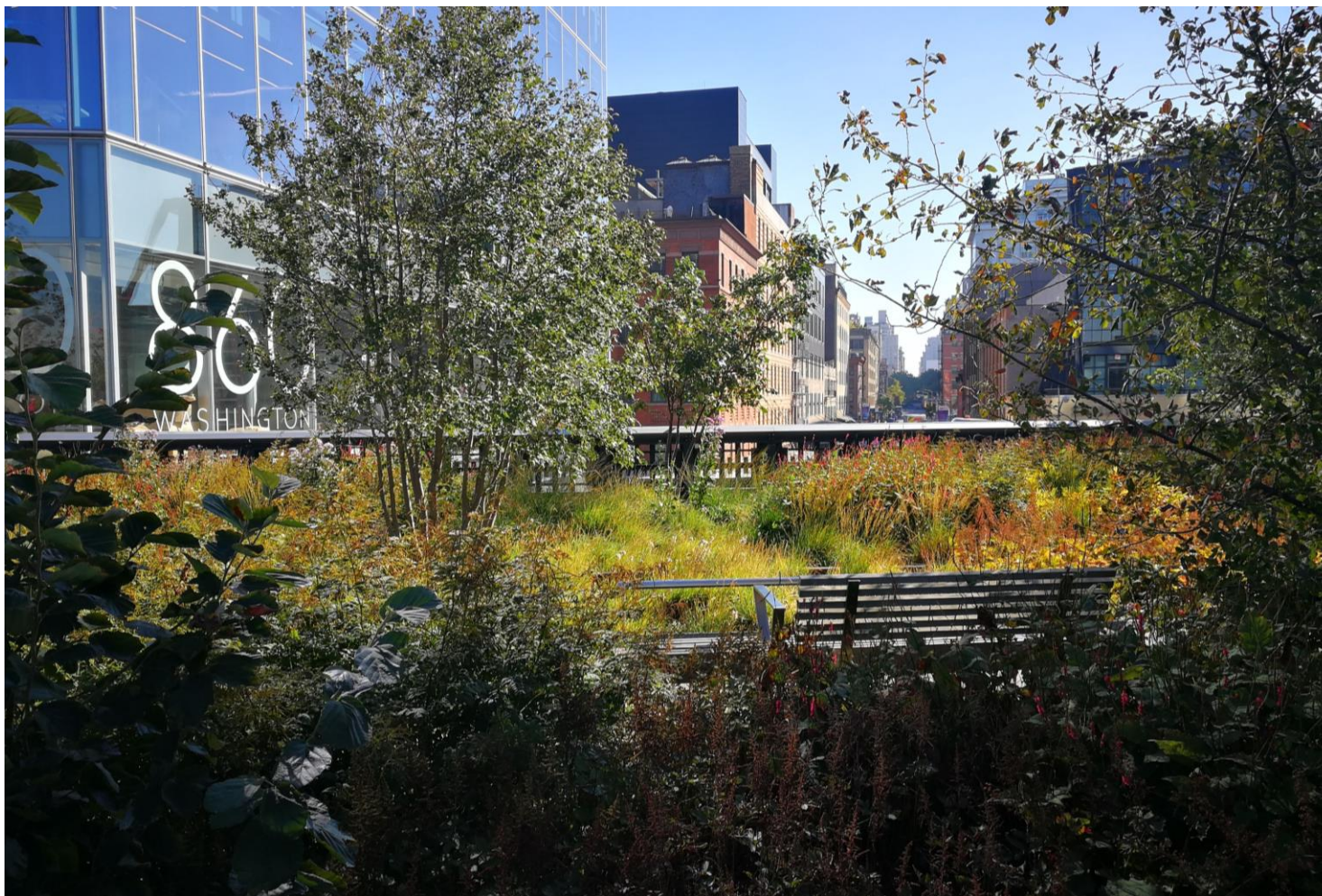


---

## Funkcje społeczno-kulturowe

- korzystny wpływ na zdrowie psychiczne i fizyczne,
- możliwości dydaktyczno-wychowawcze oraz kulturotwórcze,
- edukacja przyrodnicza,
- pogłębianie świadomości ekologicznej,
- rozwój zainteresowań,
- kontakt z drugim człowiekiem i zawiązywanie się społeczności,
- tworzenie tożsamości miejsca,
- możliwość ekspresji własnej.





---

## Funkcje techniczne

- minimalizowanie i zapobieganie negatywnym zjawiskom powstałym w wyniku działalności człowieka,
- obniżanie siły wiatru,
- osłona budynków przed słońcem.









## Funkcje produkcyjne

- produkcja tlenu,
- produkcja warzyw i owoców,
- źródło pyłku dla zapylaczy i pożywienia dla zwierząt.





## Ogród dla społeczności

- odbudowa więzi społecznych,
- poczucie przynależności, sprawczości, bezpieczeństwa,
- budowanie tożsamości miejsca,
- likwidacja podziałów społecznych (przeciwdziałanie wykluczeniu społecznemu),
- właściwości terapeutyczne i rehabilitacyjne (fobie, uzależnienia).





## Społeczność dla ogrodu

- walka z betonozą - więcej miejsca dla przyrody,
- bioróżnorodność – powstawanie nowych siedlisk, dostarczenie pokarmu zwierzętom,
- budowa świadomości przyrodniczej = zrozumienie i szacunek dla przyrody.



## Narzędzia i materiały

- narzędzia ręczne,
- narzędzia mechaniczne,
- materiały: kompost, ściółka, drewno,
- rośliny, nasiona,
- wyposażenie dodatkowe (stoły, szklarnia, ławki, altana, inspekty),
- prowiant.

# Dziękujemy

---

[www.maszglos.pl](http://www.maszglos.pl)

<https://www.facebook.com/maszglos/>

**Masz  
Głos**