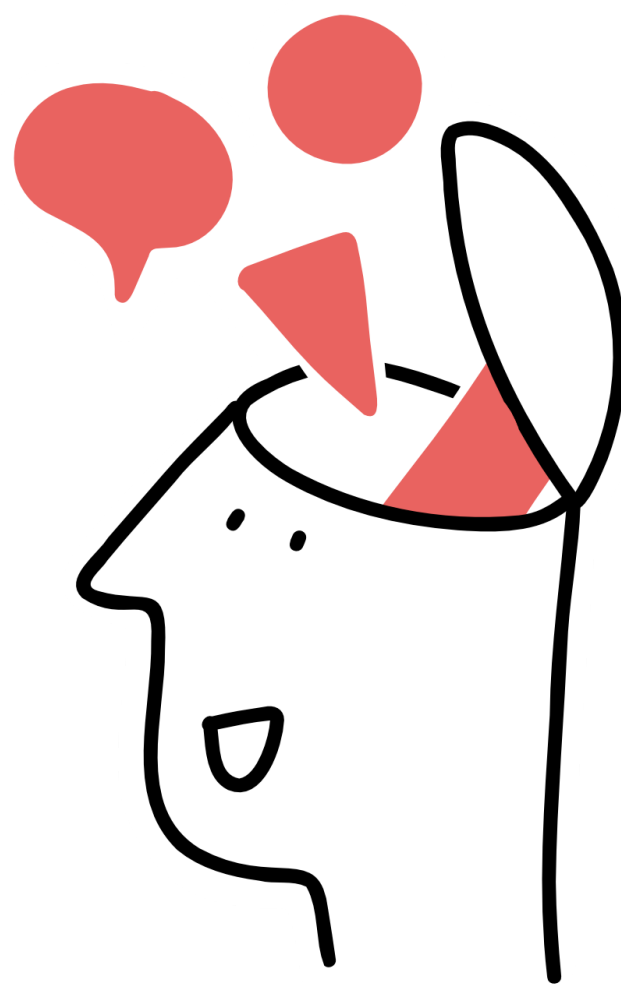


Narzędziownik obywatelski

Obywatelska
inicjatywa
uchwałodawcza



W jakich sytuacjach skorzystać z obywatelskiej inicjatywy uchwałodawczej

gdy chcesz wpłynąć na tworzenie lokalnego prawa.



"Grupa mieszkańców gminy, posiadających czynne prawa wyborcze do organu stanowiącego, może wystąpić z obywatelską inicjatywą uchwałodawczą."*



*Podstawa prawna: art. 41a ustawy z 8 marca 1990 r. o samorządzie gminnym i uchwała podjęta przez samorząd.

Gdzie i jak wnieść inicjatywę

1. Sprawdź uchwałę Rady Gminy dotyczącą obywatelskiej inicjatywy uchwałodawczej. Znajdziesz w niej:



- szczegółowe zasady, jak wnieść inicjatywę obywatelską,
- zasady tworzenia komitetów,
- informacje o wymogach formalnych związanych z procedurą, np. liczbę wymaganych podpisów pod projektem uchwały, składowe projektu.



2. Utwórz komitet i przygotuj projekt uchwały



kieruj się wytycznymi uchwały dotyczącej obywatelskich inicjatyw uchwałodawczych. Możesz **porównawczo spojrzeć** na projekty uchwał o podobnej tematyce, przygotowane przez Radę Gminy; znajdziesz je np. w Biuletynie Informacji Publicznej.



3. Przekaż dokumenty przewodniczącemu Rady Gminy



dostaniesz informację o dalszych krokach i termin, do którego musisz zebrać podpisy poparcia dla inicjatywy.

4. Poszukaj sojuszników, promuj inicjatywę



mogą to być lokalne media, organizacje społeczne, mieszkańcy. Wykorzystaj **lokalne wydarzenia** sąsiedzkie, kulturalne, sportowe.



5. Zbierz podpisy poparcia*



- w gminie do 5 000 mieszkańców – minimum 100 osób,
- w gminie do 20 000 mieszkańców – minimum 200 osób,
- w gminie powyżej 20 000 mieszkańców – minimum 300 osób.



*Podstawa prawna: art. 41a ust. 2 ustawy z 8 marca 1990 r. o samorządzie gminnym.

6. Złóż listy z podpisami do przewodniczącego Rady Gminy



podpisy zostaną sprawdzone. Jeśli będzie ich wystarczająco, projekt uchwały stanie się przedmiotem obrad Rady Gminy **na najbliższej sesji** i nie później niż 3 miesiące od złożenia wniosku do urzędu.

7. Poinformuj mieszkańców o wynikach i podziękuj sojusznikom za zaangażowanie

Twój komitet będzie informowany o postępach prac nad Waszym projektem i o sposobie załatwienia sprawy.



Pamiętaj



- na listach poparcia podpisują się mieszkańcy, którzy mają czynne prawo wyborcze do Rady Gminy, czyli osoby pełnoletnie, znajdujące się w spisie wyborców danej gminy,
- zbierz większą ilość podpisów i zadbaj o czytelność danych,
- pamiętaj, że listy poparcia zawierają dane osobowe – chroń je.