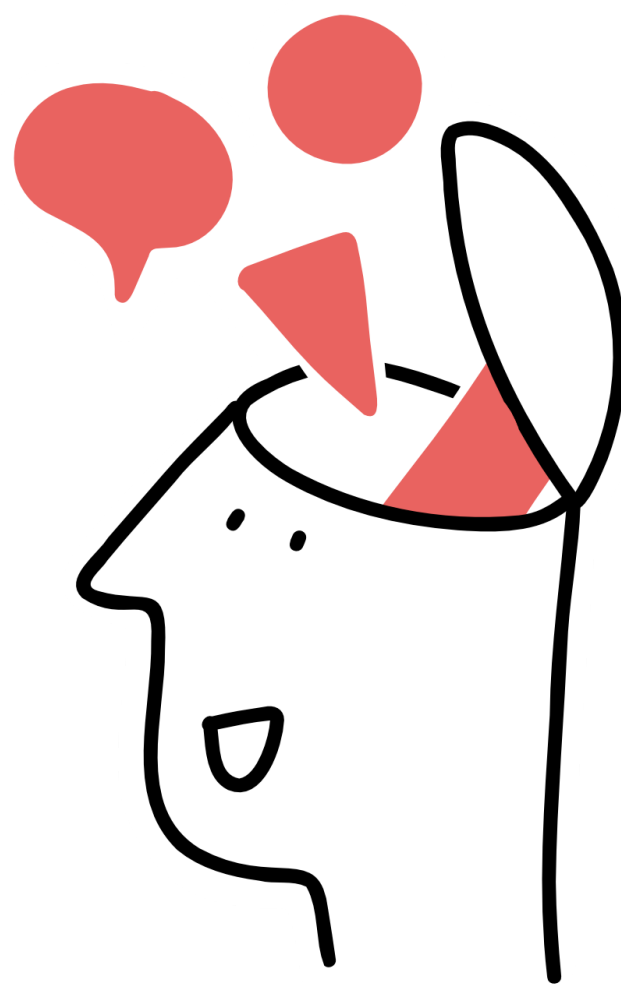




Masz  
Głos

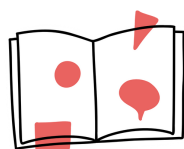
# Narzędziownik obywatelski

Petycja



## W jakich sytuacjach składać petycję

gdy chcesz zmienić obowiązujące lokalne prawo lub skłonić urząd do konkretnych działań dla mieszkańców.



"Przedmiotem petycji może być żądanie, w szczególności zmiany przepisów prawa, podjęcia, rozstrzygnięcia lub innego działania w sprawie dotyczącej podmiotu wnoszącego petycję, życia zbiorowego lub wartości wymagających szczególnej ochrony w imię dobra wspólnego, mieszczących się w zakresie zadań i kompetencji adresata petycji."\*



**\*Podstawa prawna: art. 63 Konstytucji RP i ustawa o petycjach.**

## Kto może złożyć petycję, gdzie i jak

- każdy i nie można nikogo ograniczać np. ze względu na wiek.
- do organów właściwych do jej rozpatrzenia,
- elektronicznie lub złożyć pisemnie.

## Gdy składasz petycję samodzielnie, podaj

- swoje imię i nazwisko,
- adres zamieszkania i korespondencyjny – we wnioskach elektronicznych też e-mail,
- nazwę organu-adresata petycji,
- treść petycji,
- podpis w wersji pisemnej.



## Gdy składasz petycję z innymi podmiotami, podaj



- imiona i nazwiska lub nazwy podmiotów składających petycję,
- adres zamieszkania i korespondencyjny przedstawiciela składających petycję – we wnioskach elektronicznych również e-mail,
- nazwę organu-adresata petycji,
- treść petycji,
- podpis przedstawiciela grupy – obowiązkowy w petycji pisemnej.



## Pamiętaj

- czas na rozpatrzenie petycji – **do 3 miesięcy**, z możliwością wydłużenia o 3 miesiące,
- jeśli złożyłeś \_ aś petycję do niewłaściwego organu, zostanie przekazana do odpowiedniego do 30 dni; zostaniesz o tym powiadomiony \_ a,
- urząd ma pisemnie odpowiedzieć na petycję i uzasadnić stanowisko,
- kopia petycji i zaktualizowany przebieg postępowania powinna być dostępna w Biuletynie Informacji Publicznej.





## Wniosek czy petycja

decyduje o tym treść pisma, a nie jego forma.

## I jeszcze jedno

na sposób rozpatrzenia petycji nie przysługuje prawo do wniesienia skargi.