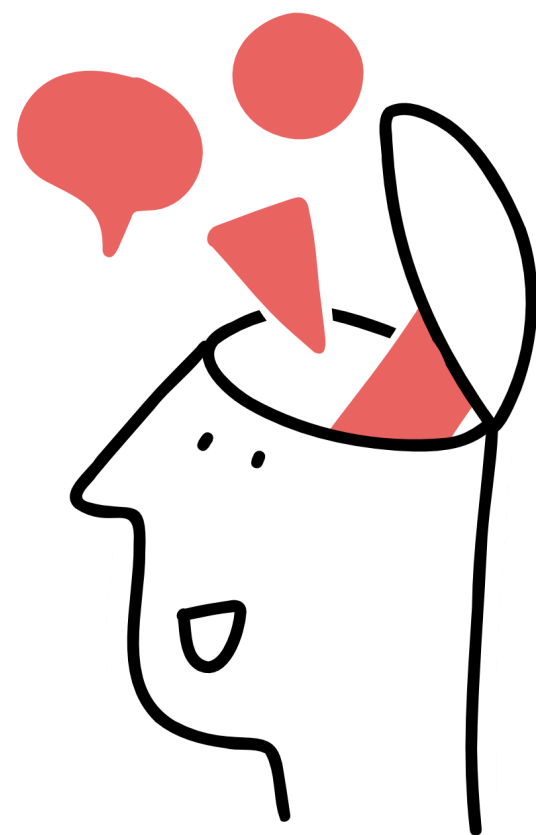


# Narzędziownik obywatelski



**Wniosek  
o zapewnienie dostępności**

## W jakich sytuacjach składać wniosek

jeśli instytucja publiczna nie zapewnia dostępności architektonicznej obiektu albo komunikacyjno-informacyjnej.

## Kto może złożyć wniosek i do kogo

osoba ze szczególnymi potrzebami lub jej ustawowy przedstawiciel do instytucji, która nie zapewnia dostępności.



## Co zawrzeć we wniosku



- dane kontaktowe wnioskodawcy,
- opis bariery ograniczającej dostępność obiektu lub informacji, komunikacji,
- sposób kontaktu z wnioskodawcą,
- preferowany sposób zapewnienia dostępności, jeżeli wnioskodawca jest w stanie to określić.



## Jak powinien zareagować adresat wniosku

musi zapewnić dostępność w zakresie podanym we wniosku **do 14 dni** od chwili złożenia go. Jeżeli to nierealny czas, musi wyznaczyć termin wydłużony, ale nie dłuższy niż 2 miesiące od złożenia wniosku i poinformować o tym wnioskodawcę.



**Uwaga:** jeśli okoliczności techniczne lub prawne uniemożliwiają wprowadzenie zmian, instytucja musi jak najszybciej powiadomić o tym wnioskodawcę i uzasadnić swoje stanowisko. Instytucja jest wtedy zobowiązana zapewnić **dostęp alternatywny**, czyli np. osobę, która pomoże wejść na piętro lub zorganizować transmisję video spotkania, jeśli nie można dostać się do miejsca, gdzie się odbywa.



## Skarga na brak dostępności do prezesa Zarządu PFRON

skargę składa się do prezesa Zarządu  
Państwowego Funduszu Rehabilitacji Osób  
Niepełnosprawnych wtedy, gdy:

- instytucja nie zapewniła dostępności w obowiązującym ją terminie,
- treść odpowiedzi o niemożliwości zapewnienia dostępności jest niezadowolająca.



## Termin złożenia skargi



do 30 dni, od kiedy zmiany miały się wydarzyć lub od dnia doręczenia zawiadomienia o braku możliwości zapewnienia dostępności.

## Co zawrzeć w skardze



dokładnie to samo, co we wniosku o zapewnienie dostępności. Wystarczy **prześłać kopię** wniosku wysłanego do instytucji z informacją, że pomimo jego złożenia, podmiot publiczny nie zapewnił dostępności.



## Scenariusze zdarzeń po złożeniu skargi

1. Prezes Zarządu PFRON może stwierdzić, że niezapewnienie dostępności naruszyło przepisy ustawy o zapewnianiu dostępności osobom ze szczególnymi potrzebami. Wtedy pisemnie zobowiąże instytucję do zmiany sytuacji. Będzie musiała określić, jak to zrobi i do kiedy, na pewno nie szybciej niż przed upływem 30 dni, a w sprawach szczególnie skomplikowanych – nie szybciej niż 60 dni od doręczenia decyzji prezesa do instytucji.







**Masz  
Głos**

**2. Prezes PFRON może uznać, że instytucja faktycznie nie jest w stanie zapewnić dostępności i że skarga jest bezzasadna.**





## Skarga do sądu administracyjnego

można ją złożyć do Wojewódzkiego Sądu Administracyjnego w Warszawie, jeśli decyzja prezesa Zarządu PFRON jest niezadowolająca.

Pismo składa się do PFRON, który przekazuje je do sądu. Dołącza odpowiedź opisującą jego stanowisko. Jest na to **30 dni od otrzymania decyzji prezesa.**

**Pamiętaj:** skargę do WSA może też złożyć instytucja, która kwestionuje korzystną dla wnioskodawcy decyzję prezesa Zarządu PFRON.