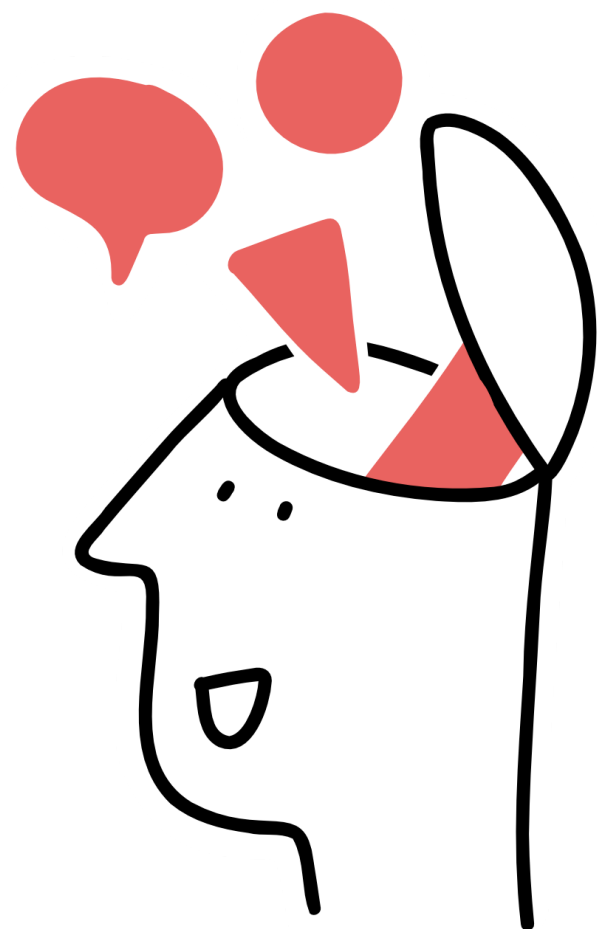


# Narzędziownik obywatelski

Konsultacje  
społeczne

ws. planowania i zagospodarowania  
przestrzennego



## Co władze muszą\* konsultować z mieszkańcami?

1. Uchwalenie lub zmianę planu ogólnego gminy lub miejscowego planu zagospodarowania przestrzennego;
2. Projekt uchwały dotyczącej zasad i warunków sytuowania małej architektury, tablic i urządzeń reklamowych, ogrodzeń;
3. Decyzję rady gminy ws. sporządzenia zintegrowanego planu inwestycyjnego;




\*Podstawa prawna: ustawa z dnia 27 marca 2003 r. o planowaniu i zagospodarowaniu przestrzennym.



4. Plan miejscowy dla inwestycji znaczących z racji ochrony interesów bezpieczeństwa państwa lub gospodarki narodowej lub wartej min. 500 mln zł lub z min. 50. miejscami pracy;
5. Audyt krajobrazowy.



## Kto ogłasza konsultacje

- wójt, burmistrz prezydent miasta w przypadkach 1-3  patrz strona 2.
- wojewoda w przypadku 4.  patrz strona 3.
- zarząd województwa w przypadku 5.  patrz strona 3.



## Gdzie są ogłaszane konsultacje

W jednym z poniższych miejsc:

- w prasie;
- w widocznym miejscu na terenie objętym sporządzanym aktem planowania przestrzennego lub w siedzibie obsługującego go urzędu;
- na WWW urzędu;
- w Biuletynie Informacji Publicznej.



## Forma konsultacji

1. Zbieranie uwag.
2. Spotkanie otwarte, panel ekspercki lub warsztaty, poprzedzone prezentacją projektu aktu planowania przestrzennego – **w realu lub online**, ale z możliwością tekstowego zadawania pytań.
3. Decyzję rady gminy ws. sporządzenia zintegrowanego planu inwestycyjnego – **w realu lub online**, ale z możliwością tekstowego zadawania pytań.




4. Ankieta lub geoankieta, wywiad.
5. Punkt konsultacyjny, dyżur projektanta.

**Uwaga:** konsultacje społeczne **muszą się odbyć w dwóch formach** – zbierania uwag i jednej z punktu 2. lub 3–5. **Wyjątek:** konsultacje zintegrowanego planu inwestycyjnego i planu miejscowego dla inwestycji o szczególnym znaczeniu dla ochrony interesów bezpieczeństwa państwa mogą odbywać się jedynie jako zbieranie uwag.



## Jak długo trwają konsultacje społeczne

- Zbieranie uwag, ankieta, geoankieta – co najmniej 28 dni;
- z punktu 2.  patrz strona 6. i spotkanie plenerowe, spacer studyjny – nie wcześniej niż 7 dni od rozpoczęcia konsultacji i nie później niż na 7 dni przed ostatnim dniem terminu zbierania uwag;
- konsultacje zintegrowanego planu inwestycyjnego – przez minimum 3 tygodnie;





- konsultacje planu miejscowego dla inwestycji o szczególnym znaczeniu dla ochrony interesów bezpieczeństwa państwa – co najmniej 2 tygodnie.



## **Kto może uczestniczyć w konsultacjach**



Każdy – nie trzeba być pełnoletnim czy zameldowanym na terenie gminy, której dotyczą konsultacje. Mogą to być też organizacje społeczne.

**Uwaga:** wyniki konsultacji społecznych nie są wiążące dla władz.