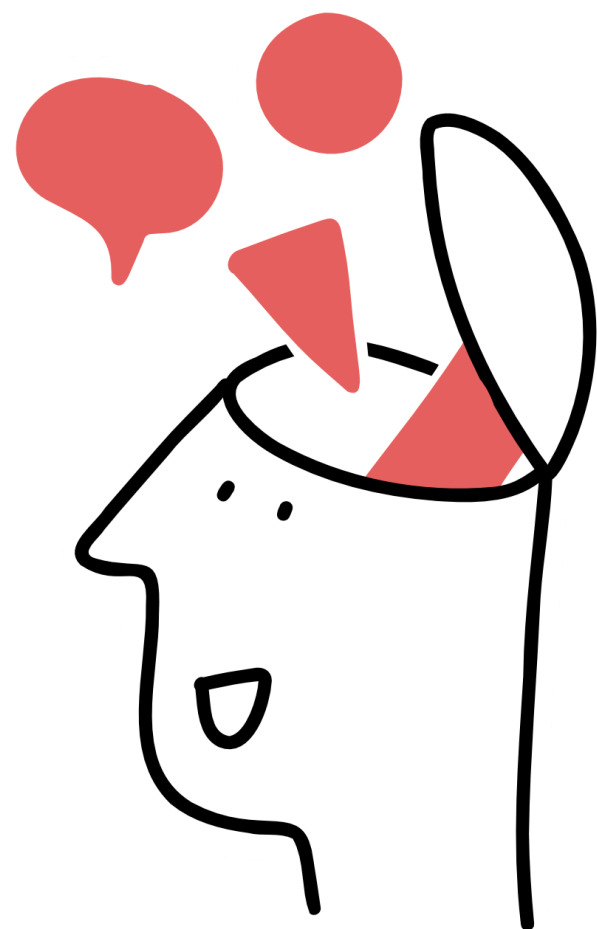


# Narzędziownik

**Loterie fantowe**  
praktyczne wskazówki



## Co to jest loteria fantowa

gra, w której uczestniczysz przez kupienie losu lub innego dowodu udziału w grze, a organizator oferuje wyłącznie wygrane rzeczowe\*.

## Kto może zorganizować loterię fantową

osoba fizyczna, osoba prawna tj.  
stowarzyszenie, Koło Gospodyń Wiejskich, klub sportowy, lub jednostka bez osobowości prawnej, np. stowarzyszenie zwykłe.



## Co to jest "mała" loteria

taka, w której wartość nagród rzeczowych nie przekracza kwoty bazowej\* – w 2023 roku wynosi 6 565,44 zł. Loterię trzeba zgłosić nie później niż 30 dni przed organizacją.

**Uwaga:** organizacje pożytku publicznego mogą organizować "małe" loterie, w których wartość nagród jest jednorazowo 15 razy wyższa od kwoty bazowej, a w ciągu roku 30 razy wyższa.



\*Wg art. 70 ustawy o grach hazardowych kwota bazowa dla danego roku kalendarzowego jest równa kwocie przeciętnego miesięcznego wynagrodzenia w sektorze przedsiębiorstw w drugim kwartale roku poprzedniego (bez wypłat nagród z zysku), ogłoszonego w obwieszczeniu Prezesa Głównego Urzędu Statystycznego w Dzienniku Urzędowym Głównego Urzędu Statystycznego.

## Do kogo zgłosić loterię fantową

Do naczelnika urzędu celnego pracującego na terenie organizowania loterii. **Wykaz urzędów celnych** znajdziesz na stronie internetowej Ministerstwa Finansów.

Warto zgłoszenie zrobić wcześniej, bo urzędnik potrzebuje czasu na sprawdzenie poprawności zgłoszenia.





**Masz  
Głos**

## **Dochód z loterii fantowej**

całość musisz przeznaczyć na realizację celów, które są w zezwoleniu na jej organizację i w regulaminie gry. To cele społecznie użyteczne, związane z dobroczynnością.



## W zgłoszeniu podaj:



- nazwę i status prawny podmiotu zgłaszającego oraz dane osobowe nim zarządzających,
- dane osobowe zgłaszających,
- gdzie i kiedy odbędzie się gra,
- cel, na który pójdzie dochód z gry,
- planowaną liczbę sprzedaży losów,
- zobowiązanie wypłacalności nagród,
- regulamin gry,
- **wzór losu**, innego dowodu udziału w grze lub kartonu,



- oświadczenia:

- 1) o legalności źródeł pochodzenia kapitału zakładowego, pieniędzy lub innego majątku przeznaczanego na zorganizowanie loterii,
- 2) o niezaleganiu z zapłatą podatków, zobowiązań celnych i składek na ubezpieczenia społeczne oraz zdrowotne,
- 3) zarządzających podmiotem i osób reprezentujących zgłaszającego, że nie były skazane za umyślne przestępstwo, także skarbowe,
- 4) osoby nadzorującej grę i prowadzącej ją o znajomości ustawy o grach hazardowych.



## W regulaminie loterii fantowej podaj:



- nazwę gry i jej organizatora,
- organu wydającego zezwolenie,
- miejsce organizacji gry oraz miejsce i termin losowania nagród,
- liczbę losów lub kartonów na sprzedaż,
- cenę jednego losu lub kartonu,
- sposób prowadzenia gry i zapewnienia prawidłowości jej przebiegu,
- termin rozpoczęcia i zakończenia sprzedaży losów lub kartonów,





- cel społecznie użyteczny, na który pójdzie dochód z gry,
- sposób i termin ogłoszenia wyników,
- miejsce i termin wydawania wygranych,
- tryb i terminy rozpatrywania reklamacji i zgłaszania roszczeń,
- liczbę i rodzaj fantów przeznaczonych na nagrody oraz procentowe określenie wartości fantów w stosunku do łącznej ceny przeznaczonych do sprzedaży losów lub kartonów,
- wysokość wygranych i daty wystawienia zaświadczeń.



## Po zakończeniu loterii

30 dni od zakończenia prześlij do naczelnika urzędu celnego następujące informacje:

- wykaz wydanych wygranych rzeczowych wraz z określeniem ich wartości,
- kwotę dochodu z gry przeznaczoną na cele społecznie użyteczne,
- zestawienie wystawionych i anulowanych imiennych zaświadczeń o uzyskanej wygranej wraz z numerami i seriami zaświadczeń,
- wysokości wygranych i daty wystawienia zaświadczeń.



## Pamiętaj

- w loterii fantowej **może uczestniczyć każdy,**
- nie można organizować loterii fantowych w internecie,
- losy muszą być zabezpieczone przed sfałszowaniem i przedwczesnym odczytaniem wyniku gry,
- nagroda rzeczowa nie może być mniej warta niż los,
- "małe" loterie fantowe są zwolnione z podatku od gier,
- loterie podlegają kontroli.