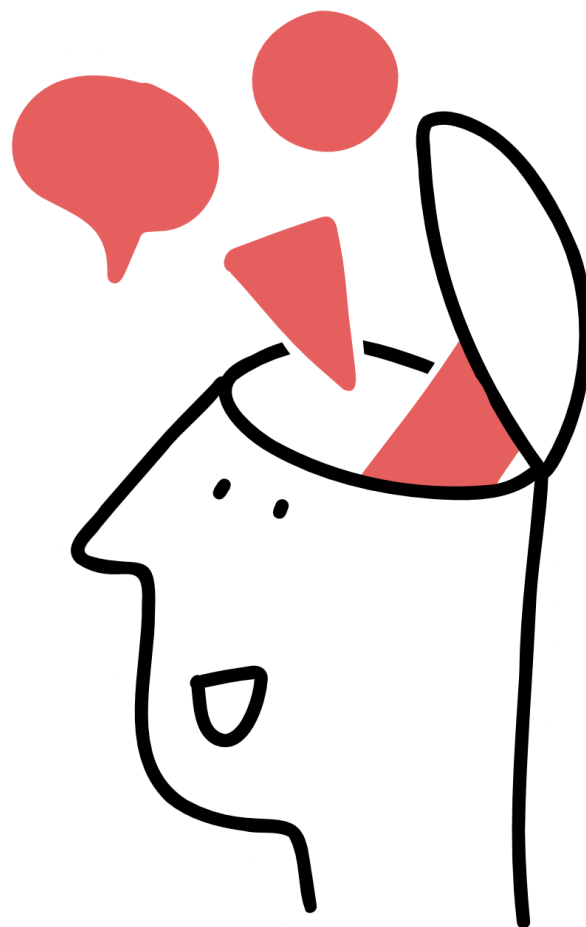


# Narzędziownik obywatelski

Matryca  
interesariuszy



## Krok 1

Zróbcie listę **wszystkich osób i grup**, które mogą chcieć z Wami współpracować lub którym może się przydać Wasza inicjatywa. Chodzi tu o m.in. sąsiadów, lokalnych przedsiębiorców, radnych.

## Krok 2

**Uporzędkujcie tę listę osób  
i grup według ich wpływu  
oraz zaangażowania.  
Skorzystajcie ze schematu**



**wysoki wpływ  
niskie zaangażowanie**

korzystajcie ze wsparcia tych ludzi, ale nie angażujcie ich na co dzień, np. samorząd lokalny

**wysoki wpływ  
wysokie zaangażowanie**

regularnie współpracujcie, informujcie o postępach, np. urzędników kluczowych dla projektu

**niski wpływ  
niskie zaangażowanie**

odpuśćcie intensywne współdziałanie, ale informujcie o postępach

**niski wpływ  
wysokie zaangażowanie**

to Wasi ważni sojusznicy – regularnie współpracujcie, informujcie, doceniajcie, np. zaangażowani mieszkańcy

## Krok 3

Gdy uporządkowaliście osoby i grupy według schematu, zobaczcie, do kogo **warto dotrzeć i w jaki sposób**, z kogo zrezygnować. Teraz dobierzcie właściwe kanały komunikacji.