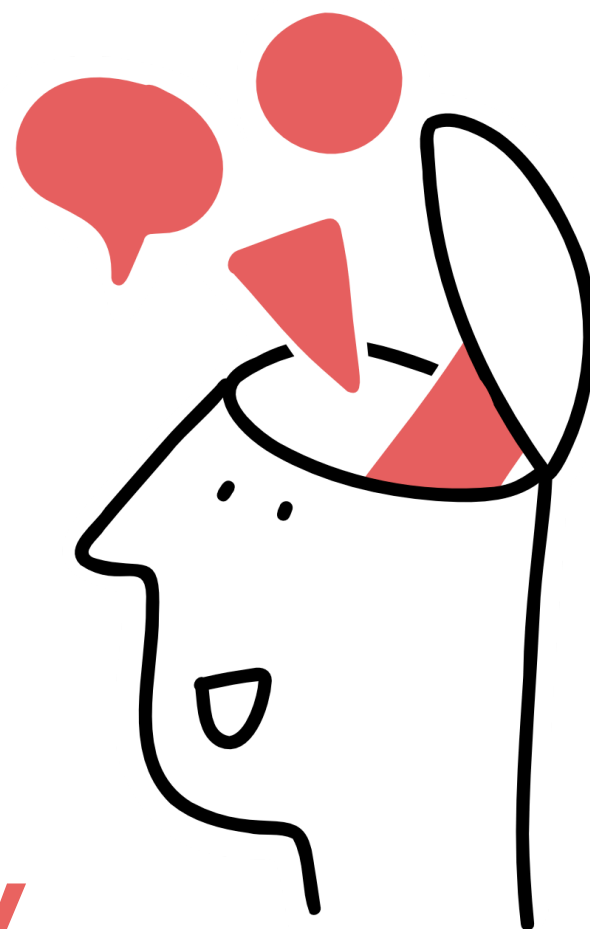


Narzędziownik obywatelski

Spacer badawczy

pod kątem diagnozy potrzeb kulturalnych
młodzieży



1. Jakie informacje zbierać podczas spaceru

Na temat miejsc, w których młodzież spędza czas poza szkołą, zwłaszcza miejsc nieformalnych i z potencjałem do zagospodarowania, a także o:

- **działaniach kulturalnych** w tych miejscach. Zapytaj, kto je organizuje – może sama młodzież, i co konkretnie się dzieje,
- **cechach miejsc – co sprawia, że młodzież z danego miejsca korzysta lub wprost przeciwnie,**



1

- barierach w korzystaniu z tych miejsc,
- potrzebach, jak poprawić miejsca, aby umożliwiały młodzieży lepszy kontakt z kulturą.



2. Kto ma być przewodnikiem spaceru

Tę rolę warto oddać młodzieży. Niech pokaże miejsca, w których spędza czas. Przewodnikiem może być też dorosły, który zabiera młodzież w takie miejsca.

W spacerze powinno brać udział **do 15 osób.**



3. Na co zwrócić uwagę w przygotowywaniu podsumowania spaceru badawczego

- na zróżnicowanie miejsc kontaktu młodzieży z kulturą i częstotliwość korzystania z tych miejsc,
- rodzaje podejmowanych aktywności w tych miejscach,



- potencjał lokalny i zasoby do działań kulturalnych dla młodzieży: miejsc, ludzi, infrastruktury, przyrody.

Uwaga: zebrane dane będą „surowe”, więc warto je pogłębić i przedyskutować podczas spotkania w gronie osób zainteresowanych tematem.