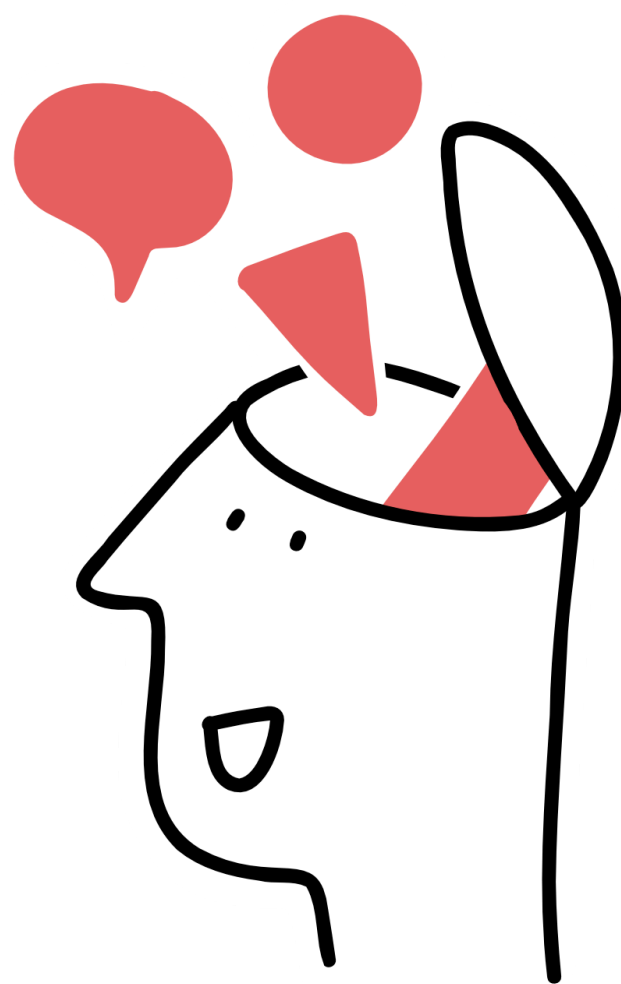




Masz
Głos

Narzędziownik obywatelski

Fundusz sołecki



Czym jest fundusz sołecki

to proces, w którym mieszkańcy decydują o przeznaczeniu części budżetu gminy. Pieniądze mogą wydać na działania, które:

- są zadaniami własnymi gminy,
- służą poprawie warunków życia,
- są zgodne ze strategią rozwoju gminy.



"Rada gminy rozstrzyga o wyodrębnieniu w budżecie gminy środków stanowiących fundusz, podejmując uchwałę, w której wyraża zgodę albo nie wyraża zgody na wyodrębnienie funduszu."*



***Podstawa prawna: ustawa o funduszu sołeckim.**

Kalendarz

do 31 marca Rada Gminy podejmuje uchwałę o wyodrębnieniu bądź niewyodrębnieniu pieniędzy na fundusz sołecki **w kolejnym roku budżetowym;**

uwaga: jeśli decyzja Rady będzie pozytywna, uchwała obowiązuje do odwołania i nie musi być podejmowana co roku. Tylko uchwała o niewyodrębnieniu pieniędzy obowiązuje na dany rok budżetowy.



do 30 czerwca Rada Gminy może zdecydować o zwiększeniu kwoty funduszu sołectkiego ponad obliczenie według ustawy*. Decyzja obowiązuje do odwołania;

do 31 lipca wójt/burmistrz/prezydent przekazuje informacje:

- sołtysom o wysokości pieniędzy przypadających na dane sołectwo;
- wojewodzie o kwocie przypadającej na dane sołectwo i kwocie bazowej (przekroczenie terminu uniemożliwia ubieganie się o zwrot części pieniędzy); →

*Podstawa prawna: art. 3 ustawy o funduszu sołectkim.

do 30 września sołtys przekazuje wójtowi/
burmistrzowi/prezydentowi wniosek do
projektu budżetu gminy z informacją o
przedsięwzięciach do realizacji w ramach
funduszu sołectkiego, z uzasadnieniem
i szacowanym kosztem inwestycji.

Wniosek uchwała zebranie wiejskie
z inicjatywy sołtysa, rady sołectkiej lub
minimum 15 pełnoletnich mieszkańców
sołectwa. Głosowanie odbywa się nad całym
wnioskiem, a nie poszczególnymi zadaniami.



Po przekazaniu wniosku przez sołtysa wójt ma 7 dni na odrzucenie go w całości lub poszczególnych przedsięwzięć, jeśli nie spełniają warunków. Sołtys zostanie o tym powiadomiony.

Sołtys może podtrzymać odrzucony wniosek albo przedsięwzięcie i do 7 dni skierować go do rady gminy za pośrednictwem organu wykonawczego. Rada Gminy ma na rozpatrzenie 30 dni.

Zebranie wiejskie może ponownie uchwalić wniosek albo przedsięwzięcie. Sołtys do 14 dni kieruje go do rady gminy (za pośrednictwem organu wykonawczego).



Jak obliczyć fundusz sołecki*:

$$F = \left(2 + \frac{L_m}{100} \right) * K_b$$

F - wysokość pieniędzy dla danego sołectwa, nie większa niż dziesięciokrotność K_b .

L_m - liczba mieszkańców sołectwa na 30 czerwca w roku poprzedzającym rok budżetowy. Jest ona określona na podstawie rejestru mieszkańców zameldowanych na stałe lub czasowo.



*Podstawa prawna: art. 3 ust. 1 ustawy o funduszu sołeckim.

Kb – kwota bazowa, czyli iloraz dochodów gminy uzyskanych dwa lata przed rokiem poprzedzającym dany rok budżetowy i obejmujący liczbę mieszkańców gminy według stanu na 31 grudnia dwa lata wcześniej niż rok budżetowy; liczbę mieszkańców ustala prezes Głównego Urzędu Statystycznego.



Sprawdź, czy w gminie

funkcjonuje uchwała w sprawie funduszu sołectkiego. Jeśli jest uchwała o niewyodrębnieniu funduszu, masz kilka możliwości:

- porozmawiaj z wójtem o wprowadzeniu uchwały w kolejnym roku budżetowym;
- wystąp z wnioskiem do Rady Gminy;
- skorzystaj z petycji lub obywatelskiej inicjatywy uchwałodawczej;
- porozmawiaj z sołtysami i sołtyskami z okolicy. Może wspólnie przekonacie władze do podjęcia uchwały.



Pamiętaj



- gminy otrzymują z budżetu państwa zwrot części wydatków poniesionych w ramach funduszu sołectkiego,
- sołectwa mogą realizować zadania wspólnie,
- do 31 października danego roku budżetowego sołectwo może złożyć wniosek o zmianę przedsięwzięć lub o zmianę ich zakresu,



- rada gminy, która wyodrębniła w budżecie pieniądze na fundusz sołecki, **może określić też kwotę** na przedsięwzięcia przewidziane do realizacji w innych niż sołectwo jednostkach pomocniczych (np. osiedlach).