

# Jak zrobić miejsce wspólne w bibliotece, świetlicy i domu kultury

prowadząca: Maria Zięba

---

organizator:



FUNDACJA  
IM. STEFANA  
BATOREGO

Masz  
Głos

## Maria Zięba

---



Fot. Jerzy Wypych

Animatorka i menadżerka kultury, edukatorka, fundraiserka, doradczyni organizacji społecznych, autorka i koordynatorka projektów. Prezeska Fundacji Ładne Historie. Badaczka w programach Dom Kultury + oraz Bardzo Młoda Kultura na Dolnym Śląsku.

## Trzecie miejsce - czyli jakie?

---

- Przestrzeń „pomiędzy” domem a pracą/szkołą
- Nie trzeba mieć powodu, żeby tam być
- Można przyjść samemu i nie być samemu
- Opiera się na relacjach, nie na ofercie
- Działa dzięki ludziom, nie tylko dzięki instytucji

## CAL | CIL | MAM | MAL – o co chodzi?

---

- Różne nazwy, podobna idea: lokalne miejsca spotkań
- Wspierają oddolne działania mieszkańców
- Działają obok „standardowej” oferty instytucji
- Często powstają w ramach polityk miejskich
- Są próbą wdrożenia idei „trzeciego miejsca” w praktyce
- Kultura jako misja vs. kultura jako narzędzie

## SCAL Wrocław: Centra Aktywności Lokalnej

---



Plac Grunwaldzki Od Nowa, Fundacja  
Ładne Historie

fot. profil FB Plac Grunwaldzki OD NOWA



Rewir Twórczy,  
Fundacja Grupa z Pasją

fot. profil FB Rewir Twórczy



Ołbińskie Centrum Aktywności  
Lokalnej, Stowarzyszenie Żółty  
Parasol i Partnerzy

fot. profil FB Stowarzyszenie Żółty Parasol i Partnerzy

## Poznań: Centra Integracji Lokalnej

---



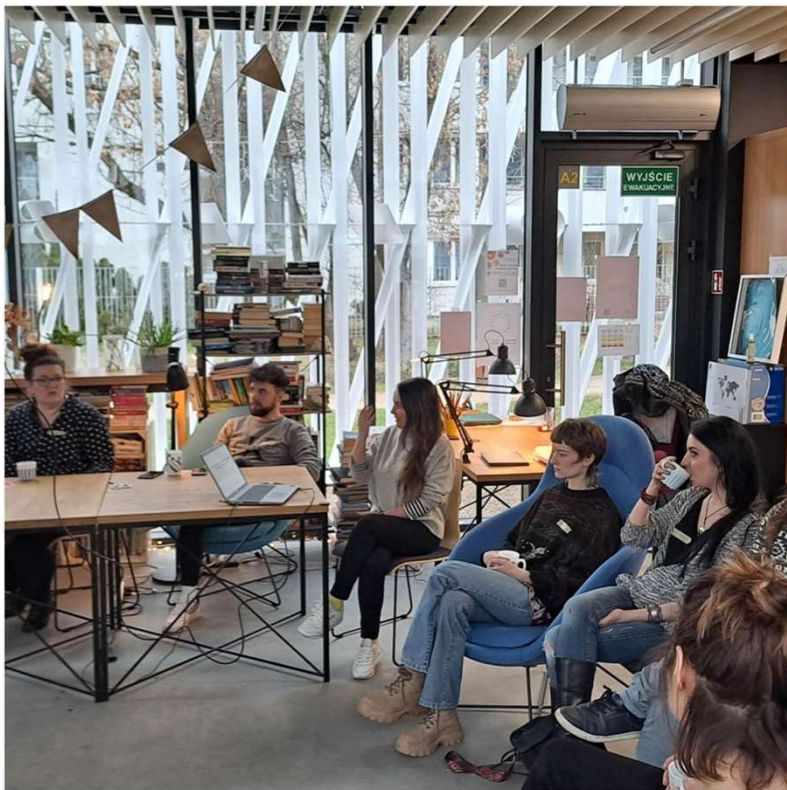
Schron Kultury Europa, Stowarzyszenie i Spółdzielnia  
Mieszkaniową Lokatorsko-Własnościową ROLNA  
Fot. profil FB Schron Kultury Europa



Fyrtel Główna,  
Stowarzyszenie Młodych Animatorów Kultury  
Fot. profil FB Fyrtel Główna

## Warszawa: Miejsca Aktywności Lokalnej

---



Różnego typu miejsca (m.in. dom kultury, biblioteka, klubokawiarnia) wspierające lokalne pomysły i działania społeczne „oprócz swojej codziennej działalności”.  
Dostępne regularnie lub na życzenie.

## Co jest pierwsze: wspólnota czy miejsce wspólne?

---

- Przykład Szczepina i Zakrzowa: wspólnota → miejsce
- Przykład Żółtego Parasola i Placu Grunwaldzkiego:
- miejsce → wspólnota
- W jaki sposób zapraszamy?
- Czyje jest to miejsce?

## Dlaczego instytucje kultury?

---

- Są dostępne lokalnie i rozpoznawalne
- Mają infrastrukturę i zasoby
- Mają potencjał do budowania wspólnoty, posiadają kompetencje animacyjne i do pracy z tożsamością lokalną
- Często są jedynym miejscem, które może pełnić tę rolę
- Współodpowiedzialność za otoczenie
- Rola świetlic wiejskich i filii bibliotek
- Nowi odbiorcy, którzy nie przyszliby na ofertę - zmiana ścieżki wejścia. Instytucja staje się bliska

## Od czytelnicy do trzeciego miejsca w bibliotece



Centrum Biblioteczno- Kulturalne Gminy  
Kamienna Góra

Fot. profil FB Miejska Biblioteka Publiczna w Kamiennej Górze



**rozGOŚĆ się W OLEŚNICY**  
GRUPA WZAJEMNEGO WSPARCIA DLA NOWYCH  
MIESZKAŃCÓW NASZEGO MIASTA

17 marca godz. 17.00  
sala klubowa na parterze  
Oleśnicka Biblioteka Publiczna (ul. Reja 10)



Zgłoś  
swój  
udział!

W RAMACH CYKLICZNYCH SPOTKAŃ GRUPY „ROZGOŚĆ SIĘ W OLEŚNICY”  
W PRZYJAZNEJ I OTWARTEJ ATMOSFERZE STWORZYMY CI PRZESTRZEŃ DO:

- NAWIĄZANIA RELACJI I ZNAJOMOŚCI
- DOWIEDZ SIĘ, GDZIE I JAK ZAŁATWIĆ WAŻNE SPRAWY
- WYMIENISZ SIĘ PRAKTYCZNYMI INFORMACJAMI O MIEŚCIE
- ODKRYJESZ LOKALNE INICJATYWY, WYDARZENIA I CIEKAWÉ MIEJSCA
- A PRZEDÉ WSZYSTKIM POCZUJESZ, ŻE CHCESZ TU ZAPUŚĆĆ KORZENIE :)

WIĘCEJ INFORMACJI UDZIELAJĄ KOORDYNATORKI WZAJEMNI W BIBLIOTECE - ANIA I ELA:  
A.JACH@BIBLIOTEKAOLESNICA.PL / TEL. 604-551-355  
E.SOSNOWSKA@BIBLIOTEKAOLESNICA.PL / TEL. 694-881-912

Oleśnicka Biblioteka Publiczna  
im. Mikołaja Reja

## Po czym poznamy, że to już TO?

---

- Ludzie przychodzą bez zaproszenia
- Zostają dłużej niż planowali
- Jasne zasady, wypracowane wspólnie
- Rozgaszczanie się różnych grup
- Wolontariat formalny i nieformalny
- Różni użytkownicy mają okazję się poznać
- Sąsiedzi i sąsiadki dzielą się pomysłami i je realizują
- Współzarządzamy budżetem

## **Współpraca z organizatorem (np. samorządem lokalnym)**

---

- Finansowanie takich miejsc w ramach programów profilaktycznych
- Potrzebne jest zrozumienie specyfiki takich miejsc
- Wskaźniki to nie tylko frekwencja
- Ważna jest jakość relacji i proces
- Listy obecności?
- Elastyczność vs. system instytucjonalny
- Zaufanie do zespołu i mieszkańców
- wymaga zmiany myślenia po obu stronach

## Między zaufaniem a kontrolą – zmiana kultury organizacyjnej

---

- Otwartość na nieprzewidywalność (oraz na to, że może nie wyjść!)
- Utrata kontroli nad przestrzenią (nie wszystko da się zaplanować, pojawia się nieprzewidywalność)
- Przykład z praktyki: konflikty z ochroną
- Nadmierne obciążenie zespołu
- Wymaga większej elastyczności
- Obawa o utratę tożsamości instytucji

## Wyzwania związane z dzieleniem odpowiedzialności

---

- Rozmycie odpowiedzialności (kto odpowiada za sprzęt, porządek, bezpieczeństwo?)
- Naruszenie zasad/konflikt wartości (działania niezgodne z misją instytucji lub napięcia między grupami, zawłaszczanie przestrzeni)
- Jak pogodzić różne potrzeby?
- Zasady, które uwzględniają również nasze wartości, charakter i potrzeby

## Makerspace'y, fablab'y i warsztaty

---

- przestrzenie warsztatowe, związane z szeroko pojętą kreatywnością i wytwórczością – czyli całą kulturą samodzielnego tworzenia (do it yourself – DIY)
- potencjalne miejsca trzecie o stosunkowo niskim progu wejścia, a więc dostępne dla różnorodnych grup
- miejsca interakcji
- współdzielenie zasobów, przestrzeni, zainteresowań
- swobodny dostęp

## Miejsca dla młodzieży

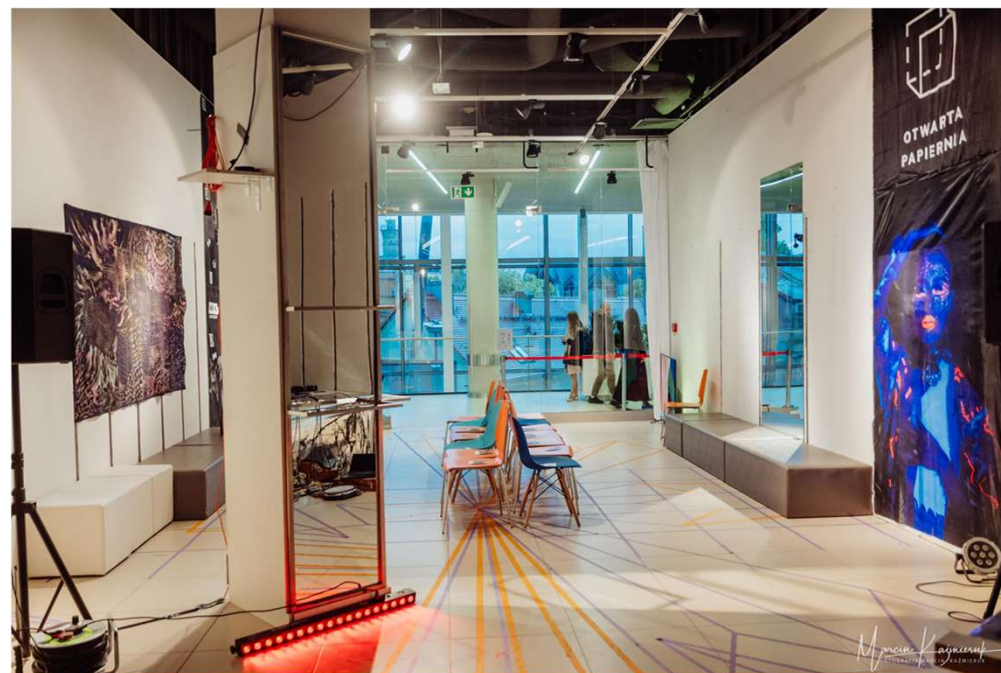
---

- brak możliwości realizowania swoich potrzeb społecznych w offline
- brak przestrzeni do swobodnego spotykania się
- kryminalizacja postrzegania młodych osób w przestrzeni publicznej
- inne godziny funkcjonowania
- duża rotacyjność w grupie
- potrzeba bezpieczeństwa, oddechu, relacji i swobody
- kiedy nie ma dostępu do miejsca spotkań, jego funkcję przejmują...

## Miejsca trzecie a galerie handlowe



Niebieskie Trampki, Fundacja Fosa, Gdańsk  
Fot. profil FB Niebieskie Trampki



Otwarta Papiernia, Jelenia Góra  
Fot. profil FB Otwarta Papiernia

# Centrum Wielokulturowe w Warszawie



**AKADEMIA SZTUK MIGRANCKICH**  
Argentyńskie fileteado porteño z Mercedes.

Zapraszamy na cykl warsztatów  
rękodzieła z różnych stron świata.

23.05.2025  
godz. 17:00-19:00  
ul. Jagiellońska 54



Miejsce spotkań, działań lokalnych, integracji, wspólnoty i różnorodności. Operatorami CWW są: Fundacja Polskie Forum Migracyjne, Fundacja dla Wolności, Stowarzyszenie MOVA, Code Your Path i Stowarzyszenie Mudita.

## Miejsca otwarte a miejsca dostępne

“

Pracownia  
była dla mnie  
początkiem  
życia we  
Wrocławiu.

Daniela Puła

“

Poznałam tu dużo  
nowych osób,  
a bycie częścią  
Pracowni było dla  
mnie wyjątkowym  
doświadczeniem.

Ania Ściążko



Fundacja Katarynka, Pracownia Dostępnej Kultury

Materiały i zdjęcia: profil FB Fundacja Katarynka



**Klubokawiarnia sąsiedzka**  
Fot. materiały własne



**Męska Szopa**  
fot. Profil FB Męska Szopa Warszawa Wola

**Jak to może działać?**

**Wolskie Centrum Kultury**

**Miejsca sąsiedzkie  
i koncepcja Społecznego  
Domu Kultury**



Fot. Marta Sobala

**Jak to może działać?**

**Książnica Karkonoska,  
Zakamar**



Fot. Marta Sobala

**Jak to może działać?**

**Wojewódzka i Miejska  
Biblioteka Publiczna  
w Gdańsku**

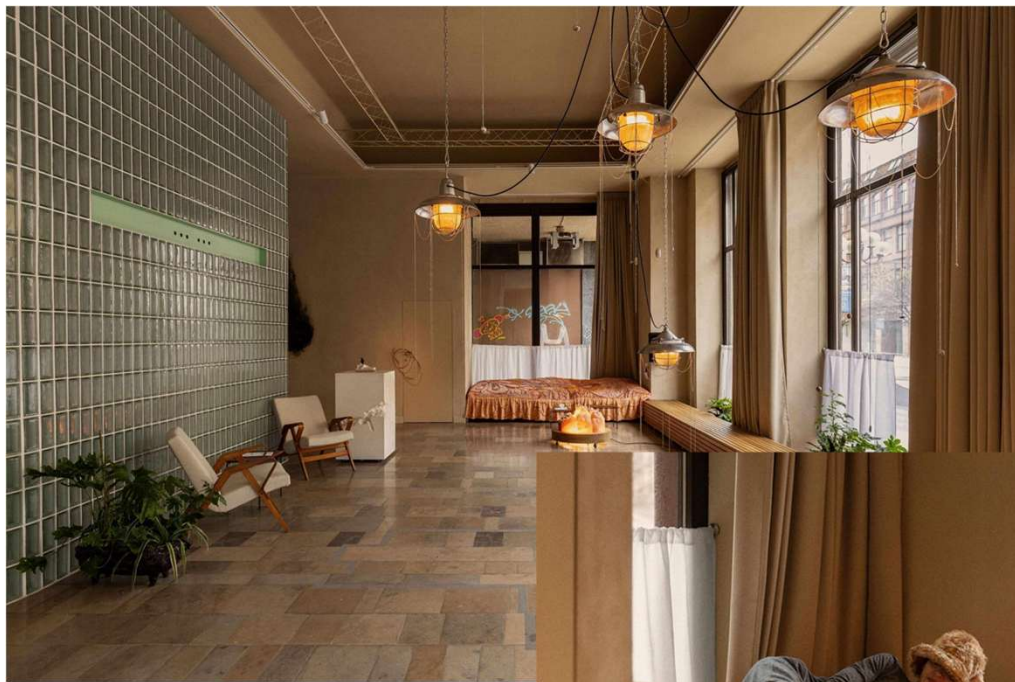


Fot. strona www Kina Nowe Horyzonty

**Jak to może działać?**

**Kino Nowe Horyzonty we  
Wrocławiu**

**- kino jako miejsce**



fot. Profil FB BWA Wrocław



**Jak to może działać?**

**BWA Wrocław,  
Żytnia**

**Wystawa – sytuacja**



Fot. Mykyta Pratonov,  
strona [www.Muzeum Narodowego w Krakowie](http://www.Muzeum Narodowego w Krakowie)

**Jak to może działać?**

**Muzeum Narodowe  
w Krakowie,  
Altana**



Materiały: profil FB Pracownia Młodych na Kozłowiec

Jak to może działać?

Pracownia Młodych  
na Kozłowiec

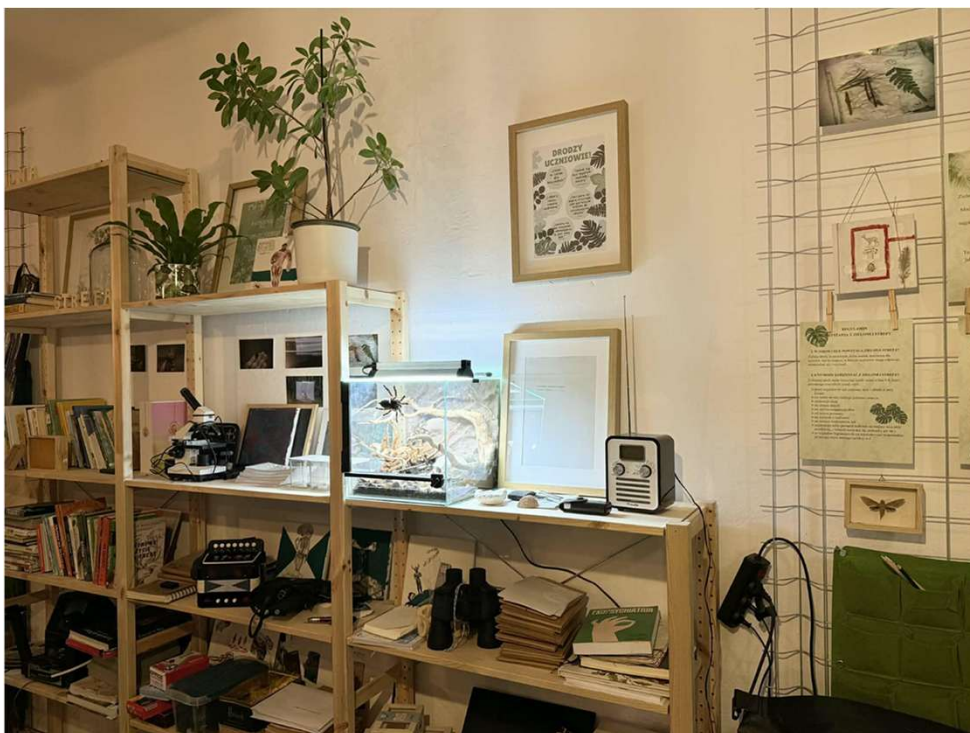


Fot: Marta Sobala oraz profil na Instagramie Galeria Magiel



Jak to może działać?

Galeria Magiel

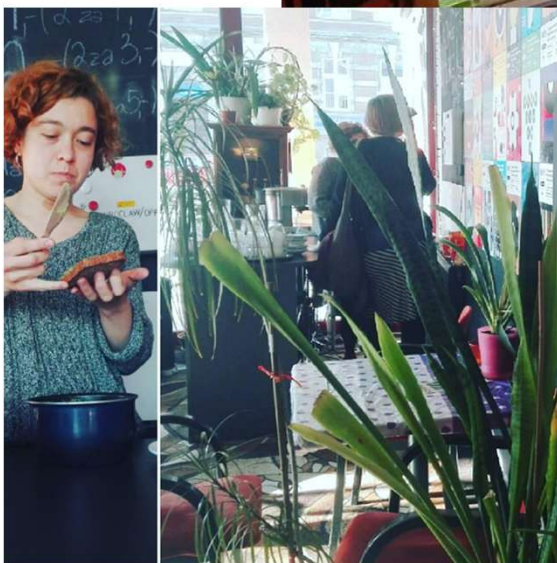
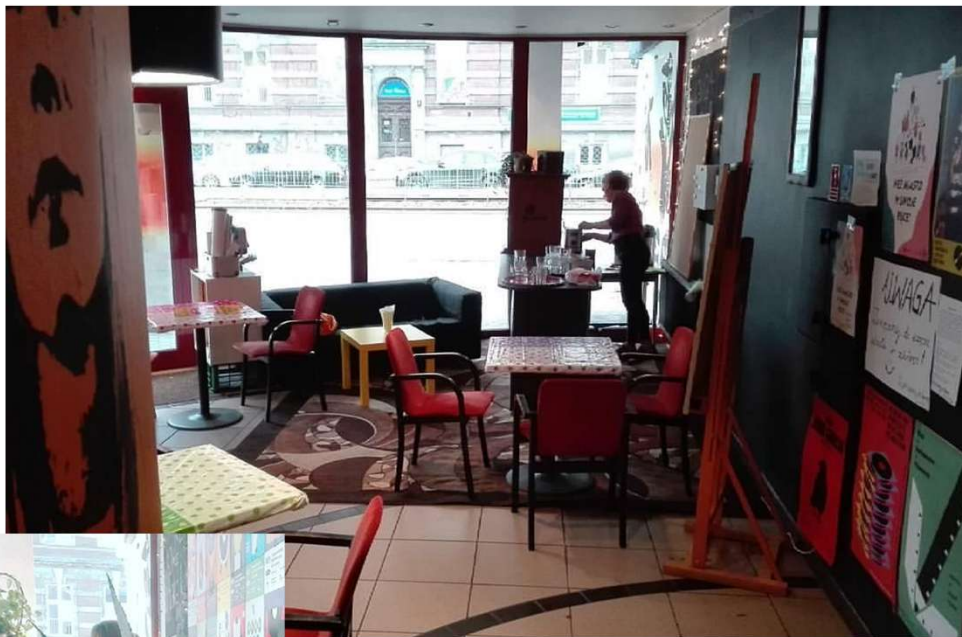


Fot. Piotr Stasik

**Jak to może działać?**

**Fundacja Instytut  
Kultury, Nauki i Natury**

**Szkoła Podstawowa  
w Brzeźniu,  
Zielona strefa –  
w ramach programu  
Laboratorium Przygody**



**Jak to może działać?**

**Kawiarnia sąsiedzka  
w Firleju**

Fot. profil FB Barbara



**Jak to może działać?**

**Przedsiönki instytucji:**

**Barbara i Wrocławski  
Instytut Kultury**

**Instytut Kultury Miejskiej  
w Gdańsku**

fot. Marta Sobala



## Baza wiedzy

---

- Fundacja Taurus (2025), Trzecie miejsca w Poznaniu – miasto relacji i bliskości: <https://www.taurus.org.pl/2025/11/12/trzecie-miejsca-w-poznaniu-miasto-relacji-i-bliskosci/>
- Gądecki, J., Piziak, B. (2021), Przestrzenie kreatywno-warsztatowe. Makerspace'y, fab laby i warsztaty w przestrzeniach polskich miast. Warszawa: Instytut Rozwoju Miast i Regionów: [https://urbanlab.net/wp-content/uploads/2022/06/PRZESTRZENIE\\_KREATYWNO-WARSZTATOWE\\_ebook.pdf](https://urbanlab.net/wp-content/uploads/2022/06/PRZESTRZENIE_KREATYWNO-WARSZTATOWE_ebook.pdf)

## Baza wiedzy

---

- Tutak, M. (2020), Muzeum lokalne – trzecie miejsce? „Krzysztofory. Zeszyty Naukowe Muzeum Historycznego Miasta Krakowa”, nr 38 (lub właściwy numer), DOI: <https://doi.org/10.32030/KRZY.2020.14>
- <https://scal.wroclaw.pl/>
- <https://um.warszawa.pl/waw/sasiedzka/lista-mal>
- Jeziorska-Biel, P. (2025), Biblioteka miejska jako instytucja rezydentna. „Konwersatorium Wiedzy o Mieście”, t. 10, nr 38. Wydawnictwo Uniwersytetu Łódzkiego: <https://czasopisma.uni.lodz.pl/konwersatorium/article/view/28391>

## Baza wiedzy

---

- Joanna Chomko, Natalia Koziorowicz, Eva Mackeviča, Anna Pruszyńska, Aleksandra Wasążnik, Konrad Wysocki, Fundacja Pole Dialogu, Warszawa 2025: <https://poledialogu.org.pl/ekspertyza-miejsc-mlodziezowych-w-polsce-i-na-swiecie/>
- <https://wck-wola.pl/projekty/spoleczny-dom-kultury/>

# Dziękujemy!

---

[www.maszglos.pl](http://www.maszglos.pl)

<https://www.facebook.com/maszglos/>

<https://www.instagram.com/akcjamaszglos/>

**Masz  
Głos**